

LA TARDE

POSADAS, SEPTIEMBRE 14 DE 1925

Petulancia o locura de remate

Nos vienen a las puntas de la pluma estas dos expresiones, al observar el desequilibrio en aumento del órgano oficial. Y estas dos expresiones, son las que andan de boca en boca, en el comentario de los extraviados, de los disparates y tonterías, que cometen a diario los que en dicho papel borran cuartillas. Primero la arremetieron con el progreso de Misiones, pretendiendo atribuirlo al gobierno radical y para ello intentaron colocar a un bajo nivel a Corrientes, porque el gobierno de la vecina provincia es conservador. Ya se sabe en que desairada situación quedaron esos correntinos que tan injustamente juzgaron el solar nativo.

Pero lo curioso del caso— lo sorprendente mejor dicho—es que están siguiendo por la misma pendiente para todas las cosas. De ahí que haya que pensar en un exceso de petulancia o en una locura de remate. Tienen el toupé de decir muy frescos de cuerpo, que ellos son los gestores del progreso de la prensa local cuando nunca en Misiones, hubo un diario peor presentado y peor escrito, que el actual órgano oficial. Tan malo y tan híbrido debe ser, que ni los canillitas se animan a venderlo. Y con tal San Benito, se atreven a decir, que son los gestores del progreso. Es como para morirse de risa. También atribuyen— siempre al gobierno radical—los adelantos de nuestra cultura. ¡Cosa bárbara! Han de incluir en esa cultura, los insultos groseros a vecinos honorables y los apedreamientos de domicilios a altas horas de la noche.

Eso también es cultura para ciertos radicales... Al paso que van, no sería difícil que mañana se aventuren a decir—modestia a parte—que la fundación de Posadas, las Cataratas del Iguazú y el río Paraná, son también obras del gobierno radical. Estamos en la época de los milagros por obra y gracia, de unos cuantos panegiristas de opereta que andan por estos mundos arrastrando su pobre humanidad.

Teatro Español

Con una concurrencia un poco escasa, realizó el sábado su debut la compañía que dirige el primer actor don Carlos Brussa.

La obra elegida para el debut fue la hermosa comedia del malogrado Florencio Sánchez, «Nuestros Hijos».

Su autor recopiló en los tres actos de que consta la comedia, girones de la vida real, tratando con mano maestra una de las varias fases a que continuamente nos vemos abocados en el vivir cotidiano.

Unicamente; un espíritu viril y fuerte como fué el de Florencio Sánchez, a podido tratar con tanta voluntad un asunto tan escabroso como es el de la perdición de la mujer en la alta sociedad.

La lucha de la hipocresía con la realidad, se agiganta en la obra mencionada, pero al fin triunfa la verdad que es lo único que nadie ni ninguno podrá eclipsar a través de los tiempos.

Su tesis es hermosa, y culmina su ideología con la frase suprema

Cuando decimos

que nuestra casa goza de inmensa confianza, no exageramos... 250 mil fórmulas nuevas y 200 mil repeticiones aproximadamente, han emitido los Sres. Médicos locales desde que abrió sus puertas la FARMACIA MISIONES. 101 mil y 90 mil, respectivamente de esas prescripciones han sido despachadas en nuestros laboratorios... Júzguese por estos datos numéricos si nuestra capacidad técnica y honradez profesional, han merecido siempre, como siguen mereciendo ahora el más alto concepto y reconocimiento públicos...

José Fernández dos Santos y Eugenio I. Rodríguez

— Químicos Farmacéuticos —

Teléfono 79

Informaciones telegráficas del país y del extranjero

Informe sobre las irregularidades en los ferrocarriles del Estado

El dictamen sobre la Intervención a Buenos Aires

Pronunciamiento en contra del Partido Provincial

Fué proclamada en Corrientes, la fórmula radical Torrent-Cancela

La convención del Brasil proclamó candidatos a la futura presidencia

Se libraron encarnizados combates en la zona de Tetuan en Marruecos

CAPITAL FEDERAL

Un rumor grave

Capital Federal, 14.—Ha circulado un rumor verdaderamente grave. Según el contenido del mismo, los radicales personalistas provocarían una revolución en el país en el caso de que fuese votada la intervención nacional a la provincia de Buenos Aires. Parece que en los preparativos y ejecución de la revuelta, se hallarían comprometidos algunos jefes del ejército. La noticia se ha difundido en esta capital y es objeto de los mayores comentarios.

Mejoras en el correo

Capital Federal, 14.—El nuevo director de Correos y Telégrafos doctor Goyeneche, proyecta introducir reformas en la repartición que mejorarán el servicio actual de correos. Piensa el doctor Goyeneche, que los servicios actuales dejan mucho que desear.

Obstrucción en la cámara

Capital Federal, 14.—Los diputados personalistas, resolvieron hacer obstrucción a todos los proyectos de los antipersonalistas para vengarse así de su apoyo al proyecto de intervención a la provincia de Buenos Aires.

Ferrocarriles del Estado

Capital Federal, 14.—El sábado la comisión investigadora de las irregularidades denunciadas en los

ferrocarriles del Estado, entregó al ministro de obras públicas Dr. Ortíz, el informe correspondiente. En dicho documento, se comprueban la mayoría de las irregularidades denunciadas en las que aparecen complicados los ex ministros Torello y Loza y altos empleados de la dependencia. El Poder Ejecutivo determinará ahora las responsabilidades y procederá de acuerdo con el informe de la comisión.

Contra la intervención

Capital Federal, 14.—El Partido Provincial de Buenos Aires, reunió en asamblea pública en Avellaneda, resolvió manifestarse contra el proyecto de intervención nacional solidarizándose con el gobierno del señor Cantilo.

Gobernación de Corrientes

Capital Federal, 14.—Comunican de Corrientes, que el sábado tuvo lugar en el Teatro Vera de aquella ciudad la proclamación pública de la fórmula radical Torrent-Cancela, para la futura gobernación de la Provincia. Agregan los despachos que en la asamblea reinó mucho entusiasmo haciendo uso de la palabra el candidato Torrent quien esbozó el programa de su gobierno y los doctores Goitia y Molinari este último delegado del comité metropolitano de la fracción radical personalista. Después de la proclamación, se realizó una manifestación que recorrió varias

calles de la ciudad congregando en la plaza Cabral donde usaron de la palabra otros oradores.

Despacho del senado

Capital Federal, 14.—Se anuncia para mañana el dictamen de la comisión de negocios constitucionales del senador sobre la intervención a la provincia de Buenos Aires. Parece que el senado resolverá discutir enseguida el despacho para resolverlo en definitiva en el transcurso de la corriente semana.

BRASIL

Fórmula presidencial

Río de Janeiro, 13.—La convención nacional reunida en esta capital, proclamó la fórmula presidencial Washington Luis y Mello Viana. Los convencionales destacaron una delegación que se entrevistó con los candidatos los que manifestaron su conformidad. Algunos diarios manifiestan que la fórmula proclamada será resistida por algunos estados.

CHILE

El regreso del Príncipe de Gales

Santiago, 13.—A causa de la nieve caída en la cordillera de los Andes durante los últimos días, se aplazó el regreso del príncipe de Gales a Buenos Aires. Su altura real permanecerá algunos días más en Chile.

ESPAÑA

Combates en Marruecos

Madrid, 13.—Informaciones de carácter oficial refieren que en el sector de Tetuan se libraron en encarnizados combates. La lucha adquirió grandes proporciones, luchando cuerpo a cuerpo las tropas peninsulares con los moros. Los españoles lograron positivas ventajas sobre el enemigo al que rechazaron obligándolo a abandonar muchas posiciones. El número de muertos y heridos por ambas partes, fué considerable.

FRANCIA

Raid de aviación a Oriente

París, 13.—Los aviadores franceses que se proponían realizar un raid de aviación a Oriente, sufrieron un grave accidente. A causa del exceso de carga del aeroplano, el avión se precipitó al suelo muriendo el piloto Thierry que era el iniciador del raid. Los compañeros de la víctima resolvieron aplazar el raid hasta otra oportunidad.

Situación en Marruecos

París, 13.—El ministerio de la guerra publicó informaciones de Marruecos en las que se da cuenta que prosigue la ofensiva contra los moros y que la lucha se desarrolla en forma encarnizada. El movimiento envolvente planeado por el mariscal Petain, está dando buenos resultados.

EDICIÓN DE SEIS PAGINAS

del primer día, aunque menos seguro en algunas escenas.

Zabalua bien aunque creo debería suprimir algunos gestos que adornan poco su acción y que según he podido apreciar en las dos noches que lo he visto actuar, parecen ser característicos en él, suprima este defecto y dote de mayor naturalidad su mímica y seguirá por el camino recto del arte, hasta llegar a la meta codiciada.

Camila Sánchez y Carmen Salas, estuvieron muy discretas, cumpliendo su cometido así como Santullo y Bonilla que secundaron muy eficazmente a todos sus compañeros. Tesitor continuó fuera de tono y es buero que se corrija, pues afea enormemente todas las escenas en que interviene.

Fué una velada agradable en la que el público salió muy satisfecho del espectáculo.

Para hoy anuncia función fuera de abono, con las obras «Don Baustista el Pescador» y el «Gran Premio Nacional»; obras nuevas para nuestro público.

A pesar de lo original del programa la empresa ha establecido precios populares, habiendo puesto el palco a \$ 850 y la platea a \$ 150.

José Carrilero

Origen español del signo \$

Es curioso que uno de los signos comerciales más conocidos, el que sirve como símbolo del peso o del dólar, es de origen español. En la época en que más floreciente estaba el dominio español en el Nuevo Mundo, la moneda de mayor circulación en las colonias era el peso pieza de ocho, así denominado por equivaler a ocho reales de plata, cada uno de los cuales valía dos reales y medio de vellón. Esta moneda de forma irregular y con frecuencia una informe chapa de plata llevaba por un lado las armas reales de España, con la cifra ocho al lado, y por el reverso, las columnas de Hércules y los dos mundos con la corona de Castilla. En un principio, la fecha sola completa el cuño; pero después, cuando fue regularizándose la moneda, se añadieron el nombre del monarca y las inscripciones latinas.

En los manuscritos antiguos, para indicar esta moneda se empleaba la letra P, inicial de «peso», que más tarde se sustituyó por el número 8 entre dos rayitas o más bien con una rayita encima y otra al lado. Al imprimir el signo así modificado, por motivo de la bre-

Dr. Floricel Pérez
Abogado
Ex Juez Letrado de Misiones
Inscrito en la Matrícula de Procuradores
Acepta Poderes y Representaciones
Constitución de Sociedades
Asuntos Criminales, Civiles y Comerciales
Estudio: Calle Bs. Aires N. 132
POSADAS

EL AUTOMÓVIL



Rugby

LA IMITACION...
pone en evidencia el valor real de lo que se desea copiar.

Para nosotros, agentes de una marca de automóviles que ha logrado conciliar la calidad con la economía, es una satisfacción enterarnos de que están anunciándose como mejoras novedosas en algunos coches, características que el RUGBY viene brindando desde hace años a sus entusiastas compradores.

Conte en el original y no en la imitación.
EL RUGBY ES EL ORIGINAL



Quilmes Cristal, Quilmes Bock y Malta Quilmes

Tres productos que siempre han sido insuperados, que no se hallan expuestos a las alternativas de la temperatura como sus inferiores similares, manteniéndose invariablemente, inmejorables. Recomendándose muy especialmente, verificar la cápsula metálica, a fin de evitar posibles involuntarias confusiones pues, los productos QUILMES en razón de su superioridad, se venden a precios ligeramente, más elevados que los de sus competidores.

Los artículos Fotográficos alemanes son siempre los mejores sobre todo si son de estas renombradas marcas

Películas GOERZ
Papeles LEONAR

Compre estos artículos y todos los implementos fotográficos que necesite en la Farmacia y Droguería Argentina de Santiago A. Barroero

vedad y economía de tipos, se puso la segunda rayita sobre el 8 transformado en S, y así quedó el signo que actualmente se usa.

También es interesante, ya que de pesos antiguos se trata, el origen del nombre de esta moneda. A fines del siglo XV, la plata alemana procedía de las minas de Joachimsthal, en Bohemia, y de aquí que las monedas fuesen denominadas vulgarmente en toda Europa "jachimsthalers", y por brevedad "thalers". La equivalencia entre el thaler y el peso español hizo que el vulgo diese a éste el nombre alemán; pero hallándolo difícil de pronunciar, buscó la palabra castellana más parecida y lo convirtió en "duro".

VIDA SOCIAL

Cine Bar Palace

Con todo éxito fué exhibida el sábado en este salón la película, «Los enemigos de la Mujer», la que será pasada nuevamente esta noche a precios populares.

Compromiso matrimonial

Fuó concertado el compromiso matrimonial de la señorita Gabriela D. González con el señor Bartolomé Oviedo.

Viajeros

De y para San Ignacio, el señor Mario Eberlé.
—A Buenos Aires, el señor Claudio Vila.

Por celos desaparecerán los delitos en el mundo

Si la teoría expuesta por el reverendo presbiteriano doctor Everson, de Filadelfia, logra difundirse entre las personas razonables, desaparecerán del mundo los delitos por celos.

La teoría del reverendo, jefe de una asociación de misioneros y ma-

(Continúa en la 6.ª página)

Señora:

Son espantosas las estadísticas de mortalidad infantil ocasionada por la leche de mala calidad. No exponga la salud de sus niños a sufrir los peligros que entraña la leche de mala calidad. No exponga la salud de sus niños a sufrir los peligros que entraña la leche adulterada. Consuma leche de **La Misionera**, garantizada pura y única que se expende en la localidad *posadense* y en condiciones de perfecta higiene. Pídale los carros Nos. 1, 2 y 3 o en su local abierto desde las 5 horas.
Precio: \$ 0.30 el litro

Casa Pitzer

Pianos Zimmermann - Geissler - Steinweg - Pitzer - Becker - Eilert - Otto

Grandes facilidades de pago. Única casa importadora de la República que hace constar en las facturas de venta los números de registro de Aduana, fecha de embarque y nombre del vapor para control de sus clientes. Tenga cuidado con los pianos de estas conocidas marcas que le ofrecen otras casas, son usados y de segunda mano. No podemos responsabilizarnos, no sellarlos con nuestra garantía. Pida informes a la única Agencia exclusiva para territorio de Misiones: COLON 125—POSADAS

ARTIGAS VALENTINO y C^{IA}
Empresa de Construcciones en General

Contrataciones y administración de toda clase de obras

Economía, garantía y solvencia
Soliciten planos y presupuestos

Elias Artigas
ARQUITECTO

Escritorio:
SAN LORENZO 339
Teléfono 224

Representantes: de la Sociedad Anónima **TALLERES METALURGICOS**, antes: Rezzonico, Ottenello y Cía. Construcciones Metálicas Tirantería, caños y fierros en general



Atiende pedidos - Sarmiento 232. Telf. 188

MIGUEL CAUBER
Afinación y reparación de Pianos

Agente de los famosos Pianos alemanes: "Schiedmayer", "Schimmel", "Meyer", "Linke" y Autopianos "Lexington" y "Hallet & Davis". Véase la exposición en la casa Barthe

Grandes facilidades de pago
Hasta en 30 mensualidades
Pianos desde \$ 950 — Autopianos desde \$ 1.650

Hotel, Restaurant, Café y Billar

— "ALEGRÍA" —

Habierto toda la noche. Despacho de bebidas en general. Fiambres y comida a toda hora. Se reciben pasajeros y pensionistas. La casa tiene sereno permanente.

Calle Bolívar No. 438-43 al Mercado del ado

POSADAS MISIONES

PLANTAS de Yerba Mate

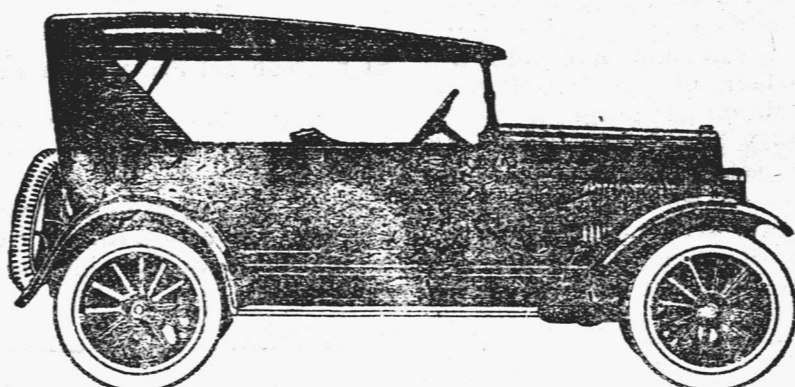
De almácigo, se vende cualquier cantidad. Dirijirse a la Farmacia "Candelaria", por carta o por teléfono. (Candelaria (Misiones))

Señores Turistas y Pasajeros a ENCARNACION

En el Internacional Hotel encontrarán comodidad y buen servicio. Anexo exposición de objetos de arte e industria Paraguaya. Especialidad en cigarrillos finos, dulces, licores, handuty y cerámicas.

Café Roma—PLAZA 9 DE JULIO

Cuenta con un surtido completo en el ramo. Gran variedad de vinos para postres. Pidan cigarrillos FONTANAR. Personal competente. Servicio esmerado.



\$ 2.285 s/w. Bs. Aires

Doble Faeton de Turismo 5 gomas Cord



EL MEJOR COCHE DEL MUNDO EN SU PRECIO

\$ 2.475 s/w. Bs. Aires

Doble Faeton Especial 5 gomas Cord

CHASSIS PARA CAMION DE 1 y 1/2 TONELADA
EL CAMION IDEAL PARA TODO SERVICIO
DE MOTOR POTENTE Y ECONÓMICO, RÁPIDO Y SEGURO
EQUIPADOS CON NEUMÁTICOS "NON SKID"
\$ 3.095 s/w. Buenos Aires

Repuestos y Accesorios | Taller de Reparaciones

NEUMÁTICOS "FISK" INSUPERABLES
Artículos Rurales
Grasas y Aceites Lubrificantes
Especialidad en carrocerías para automóviles de lujo y comerciales
Ómnibus para ciudad y campaña
TRABAJOS INMEJORABLES PRECIOS SIN COMPETENCIA

CORTES H^{nos}

641—JUNIN—645 POSADAS-MISIONES

Productos Fotográficos "AGFA"

"AGFA" es la gran marca Alemana que asegura su éxito

Películas en rollos — Las mejores del mundo. Emulsión ortocromática y antihalo, preparada para estos países tropicales, cuando otras marcas fallan, "AGFA" triunfa.

Film packs — Películas muy sensibles, para el cambio a plena luz. Pueden emplearse con toda clase de chasis para film packs.

Placas fotográficas — EXTRA RÁPIDAS CROMOSOLAR PANCROMÁTICAS

Si Ud. ha fracasado en sus trabajos fotográficos empleando otras marcas, compre "AGFA" y tendrá asegurado su éxito.

Único concesionario para Misiones: FARMACIA "PADRÓ" — Posadas

Papeles al bromuro "TENS" de MILAN (Italia) los que constituyen la última palabra de los papeles fotográficos para profesionales y aficionados. Tan pronto como lleguen regalamos muestras gratis. No deje de pedirlos

FARMACIA "PADRÓ" — Posadas

PENSIÓN

— ZAPPELLI —

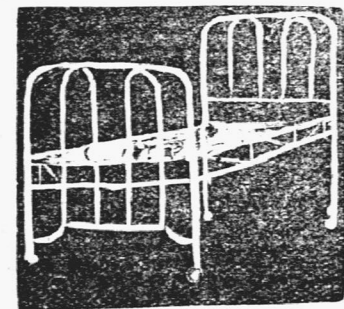
Nuevo local: FÉLIX AZARA 108 esq. Belgrano
Piezas confortables
Viandas a domicilio

VENDO

100.000 planta de YERBA MATE de VIVERO
Una cancheadora a polea, casi nueva en 150 \$
Un malacate nuevo en 200 \$
Un toro mestizo muy fino, de 4 años en 200 \$
(especial para reproducción, costando el padre de este 18.000 \$)
Para más datos YERBAL SANTA ROSA de Enrique Sala en Candelaria.

Mueblería y Colchonería

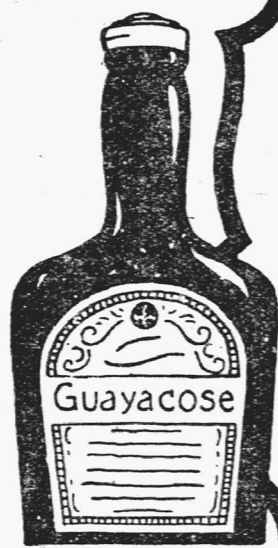
— DE — José Tomaselli Milanesé



Muebles y camas de hierro y de madera, heladeras de todos los tamaños, Camas de hierro elástico imperial

Ventas sin competencia.

Coma con elástico imperial a \$ 22 c/u. Calle Buenos Aires 222 — Posadas



Cada día se siente más fuerte

y eso que estuvo a punto de morir. A la "Guayacose" debe haberse curado y restablecido. Tres cucharadas tomadas sin falta todos los días contribuyen eficazmente a curar catarros bronquiales pertinaces y en general afecciones pulmonares. Devuelve al organismo su vigor perdido por las sustancias altamente nutritivas que contiene.



Tome Ud. pues

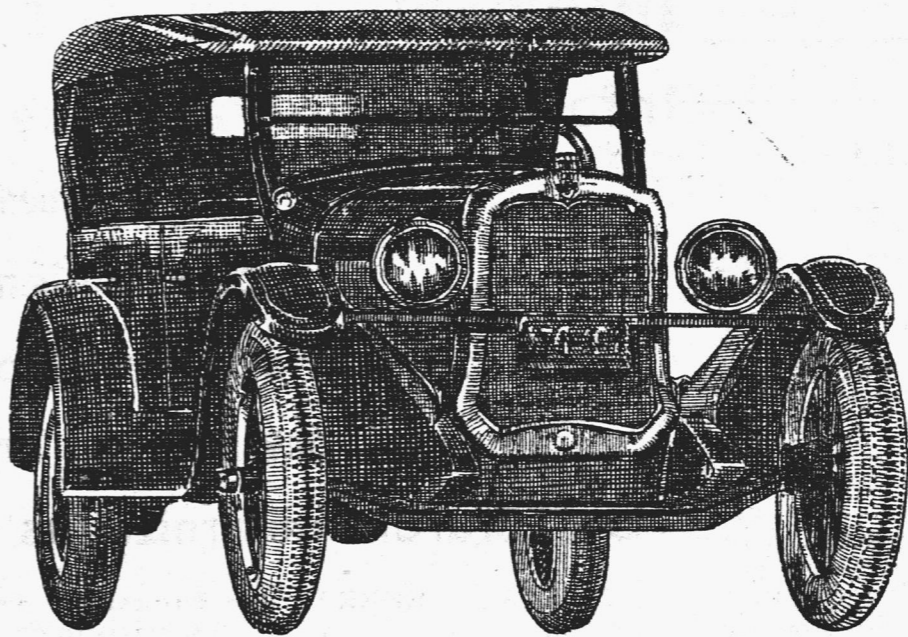
Material digitalizado exclusivamente con fines educativos, culturales y de investigación, en el marco del Convenio firmado el 5 de Octubre del año 2012, entre la Biblioteca Pública De Las Misiones - Centro del Conocimiento y la Junta de Estudios Históricos de Misiones.



OLDSMOBILE • SEIS

Producto de la GENERAL MOTORS

El coche que triunfa en todas las comparaciones



\$ 3.995

S/w BUENOS AIRES

Se han introducido en el motor y el chasis NOTABLES MEJORAS

Mayor fuerza — Mejor sistema de lubricación — Modificación en el embrague y encendido automático — Frenos más eficientes — Gomas "balloon" — Pintura laqué DUPONT

6 cilindros al precio de 4

No es compromiso ni implica cargo, pedir prospectos descriptivos a los agentes locales: **SANCHEZ y PAGES**

VEA EL "CHEVROLET" 1925

Ya está

instalada en su nuevo y amplio local la

Farmacia del "INDIO"

FÉLIX AZARA y SAN MARTÍN

(Frente a la plaza 9 DE JULIO)

Atención personal por su propietario

Samuel Acuña

FARMACÉUTICO



¿Porqué los FORD se venden más?

No es por ser el de mayor valor a precio más reducido, ni por el buen resultado que siempre dan; sino por el excelente servicio mecánico y las existencias permanentes de repuestos que ofrece la Agencia en Posadas lo que debe tenerse muy en cuenta al comprar un auto, camión o tractor.

Existencia permanente.
Enseñanza del manejo.
Facilidades de pago.

Robert Blosset H^{nos}

Belgrano Esq. Buenos Aires POSADAS MISIONES

CASA LAURITTO

Avisa a su distinguida clientela y al público que dentro de breves días recibirá un magnífico surtido de casimires de verano.

FELIX AZARA 176 al 178

POSADAS - MISIONES

CARNICERIA RADICAL

Vendo carne gorda
CENTRO DEL CONOCIMIENTO

Se vende

Un sitio de 10 x 20 mts. con casa de madera, en calle céntrica a tres cuadras y media de la plaza principal a precio módico. Trata con el Sr. A. Villaba.
Loca para negocio
Se alquila el local de la esquina Felix Azara y Santa Fé que ocupaba la casa Linda Linda. Tiene una instalación completa de estantería y mostrador.
Tratar Tienda San Jorge.

Notas Sportivas

A Carrilero — Siguiendo el hilo

El distinguido Carrilero, en el número del sábado de este mismo diario, ha «largado el rollo» con la habilidad y erudición que le son clásicas, pretendiendo refutar las razones en que me fundara al pedir al Consejo Directivo una selección superior de los team en gestación.

Me hace conocer el crítico, el alcance de la palabra provisorio; muchas gracias, pero por lo mismo entiendo que es la ocasión de señalar las fallas en la constitución de los teams; sería un error y hasta una falta de consideración hacia el Consejo, esperar que se constituyan los cuadros definitivamente para recién entrar a señalar deficiencias y bregar por la modificación; además distinguido crítico— Ud. sabe cuando se fomar definitivamente nuestra representación? no lo sabe, naturalmente!—entonces, como creé que habrá tiempo para «gritar» como Vd. dice?

Al bregar por la formación de los teams en la forma que lo he hecho, no he pretendido la exclusión completa de los jugadores del «For Ever» y «Colombo», no señor Carrilero; la convicción mía es que estas entidades deportivas cuentan con escasos jugadores discretos— y no digo buenos — que podrían integrar el cuadro B, debiendo ser el cuadro A la verdadera selección de nuestro foot-ball, por llevar sobre sí toda la responsabilidad de la importante lucha por la copa «Municipalidad» y la defensa de nuestros prestigios footballísticos, conquistados con la casi totalidad de elementos del «Brown» y «Atlético», que Vd. ahora cree sustituible por aquellos de la «renovación de valores». Ante una lucha de importancia de la que tenemos por delante, creo fundadamente Sr. Carrilero, que no es el momento oportuno de hacer experiencias con elementos que pueden ser una futura promesa; sería contraproducente la búsqueda de posibles craks entre los nuevos jugadores, que por otra parte ni se vislumbran. Si quiere convencerse Sr. Carrilero y hablar con más autoridad en estos asuntos tan de actualidad, moléstese y haga ver su silueta por la cancha de entrenamiento, donde no he tenido oportunidad de verlo....

Para terminar hagamos de cuenta, verbigracia, que nos hubieran designado para formar cuadros de Liga con elementos del «Brown»

y «Atlético» por, una parte y por otra «Colombo» y «For Ever»; Yo por parte de los primeros podría citar los siguientes jugadores de actuación conocida; J. Blanch, Pereira, Ojeda, Yaque, Casto Meza, Zamudio, Amarilla, Maciel, Labat, Zaragoza, Cabral, Eloy Acuña, Etcheverría, Pérez Cañada, Solano, Britz y Morales.... y Vd. le dejo la ardua tarea de citar los jugadores que puede presentar; busque el amigo Carrilero en la «renovación de valores» a ver qué papilito harían frente al fuerte team de Concordia.

DEPORTISTA

Mayordomo para yerbal. Se ofrece, sin pretenciones. Va a cualquier punto de Territorio. Dirigir por carta a J. I. S. en esta administración.

EMPLEADA. Se necesita en la calle Sarmiento 276.

Municipalidad de Posadas

CONTRIBUCION DIRECTA

Se avisa a los señores contribuyentes, que las boletas de clasificación, para el pago de la Contribución Directa correspondiente al corriente año, se encuentran a su disposición en la «Oficina de Recaudación» de la Municipalidad, donde podrán recabarlas. Por resolución del H. Concejo, el Jury de reclamos por alta o errónea clasificación, se compondrá de los señores Santiago Terzi, Arturo V. Pizarro y Antonio Bamsel, actuando este último como miembro informante, y funcionará durante el corriente mes, los días Martes y Viernes de cada semana, de las 17 a las 18 horas. Los reclamos se formularán en papel comuña, acompañándose la correspondiente boleta de clasificación, no siendo atendidos ni considerados aquellos que no llenen este requisito. Los contribuyentes podrán hacer efectivo el pago de la Contribución Directa que les corresponde, desde el día de la fecha.

Posadas, Septiembre 3 de 1925

EL SECRETARIO

SE ALQUILA

la casa que ocupaban los Sres. Armelin y Cia, situada en la Avenida Gibaja cerca del Puerto y de la Estación con grandes depósitos y comodidad para familia. Se presta para Agencia, Casa de Negocio, Molino, Depósito de Mercaderías. Para verla y tratar con Antonio Nieto

Afinación y compostura Pianos

OSCAR DIOVERTI

San Martín 247. Posadas-Misiones

Postales

De Posadas y Cataratas del Iguazú. Colección de 12, \$ 1 Librería del Colegio

El Libro Ideal de Cocina

365 menús de almuerzos.

365 menús de cenas.

Venta: en La Librería del Colegio

RADIO TELEFONIA

Un hogar moderno requiere imprescindiblemente las comodidades que le proporciona un receptor radiotelefónico.

PROPONGO:

Instalar en su casa un excelente receptor de mi construcción, demostrándole todas sus bondades.

Si con este receptor usted no oyer a 50 o 100 metros de distancia el canto y la música no se le cobra ni un centavo. Los interesados pueden informarse de algunos de los poseedores de estos aparatos.

Sr. José Laurito, «Sastrería»; Sr. Mariano Díaz, Diario «La Tarde»; Sr. Pedro Rebollo (hijo) Jefe de Policía, Sr. Eernando Iturrieta, Sr. Rufino Grau, C. Rebollo y otros.

Lo entrego con garantía de éxito y su precio no es mayor al de una buena Vitrola. El receptor que ofrezco, se compone de una hermosa caja de roble lustrado con frente de Ebonita; en interior se hallan todos los componentes necesarios de excelente construcción, y es lo que constituyen el Receptor completo «sin accesorios» cuyo valor es de \$200.00 m/n.

Me permito hacer aquí una aclaración respecto al receptor solo y sus accesorios para que no confundan los interesados al tener ofrecimientos de receptores de tal o cual marca a precios inferiores a los accesorios que yo entrego con mis aparatos y cuyo detalle es el siguiente:

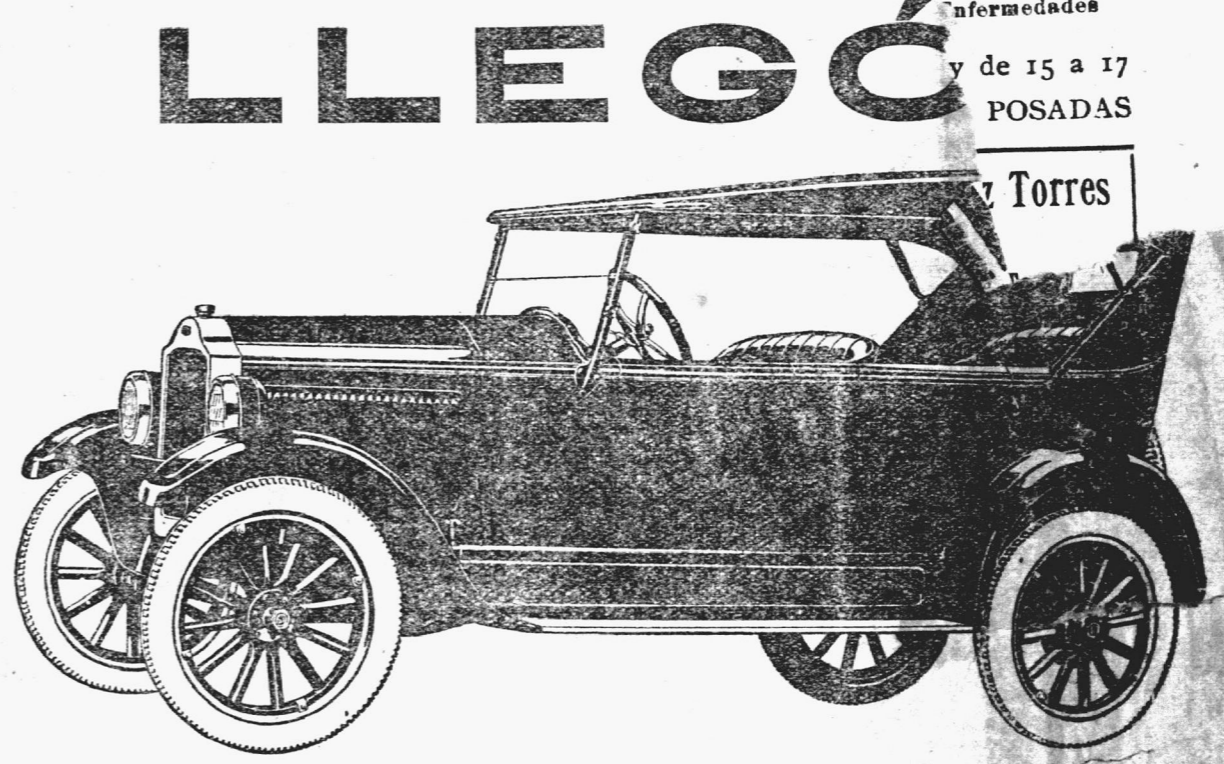
- 5 Válvulas Radiotron de consumo reducido a \$10.50 c/u. \$ 52.50
- Un acumulador Willar " 51.00
- Un alto parlante «Amplión» 80.00
- Un Teléfono 4.000 homs. " 10.00
- Una batería de pilas Columbia 135 volts " 31.50
- Material de antena y colocación " 25.00

Por este detalle se vé que el precio del aparato instalado es de \$ 450.000 cuatrocientos cincuenta pesos m/n.

Si Ud. interesa en uno de estos receptores diríjase a:

C. TRUJILLO.

San Martín 171—Posadas.



LLEGÓ

GRAY

El aristócrata de los Automóviles livianos

El más económico en el consumo de nafta (14⁰⁰⁰ kilómetros por litro). Record mundial de economía.

El primer y único coche estrictamente de serie que realizó la doble travesía de la Cordillera en su raid Buenos Aires-Valparaíso-Buenos Aires

Unico Agente para la venta en el Territorio:

J. DE CHAMBRIER & Cía.

Colón 120

y 15 18

ENCUADERNACIONES EN GENERAL

Con prontitud y esmero se entrega cualquier trabajo de encuadernación, mandándolo a

JOSÉ MELOT

en la «Librería del Colegio»

PRECIOS REDUCIDOS

“LA REFORMA”

Compañía de Seguros de Incendios y

IMPORTANTE VENTAJA

Art. 7 de sus Estatutos — Entrega a sus asegurados al efectuar el pago, un vale de acción gratuita por cada Cincuenta pesos de prima pagada por el Seguro de Incendio.

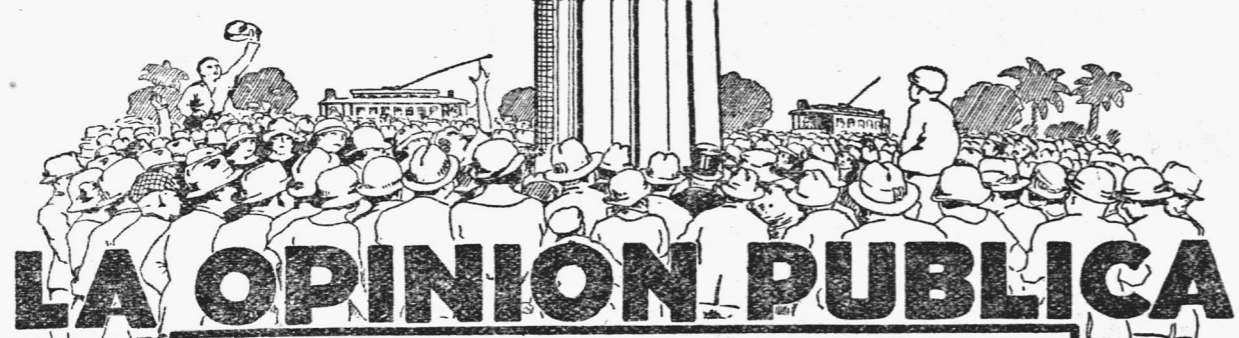
Diríjirse a JACINTO RECA Agente en el Territorio

POSADAS

Riña 234



CONTINENTAL



LA OPINION PUBLICA

consagra la máquina de escribir “CONTINENTAL” como la más perfecta de cuantas existen en el mundo. Y esa opinion se basa en la experiencia de largos años, durante los cuales nuestra máquina ha demostrado condiciones no superadas hasta la fecha.

Es una maquina para toda la vida.

UNICOS IMPORTADORES:
Curt Berger y Cia.

Bº ARES ESMERALDA 116
SUC. ROSARIO - CORDOBA 1184 - SUC. MONTEVIDEO - CERRITO 677

Panadería y Fideeria

“25 DE MAYO”

SARUBBI HERMANOS

La más antigua e importante del Territorio. — Única premiada por sus perables productos DIPLOMA DE HONOR Y MEDALLA DE ORO. Exposiciones universales internacionales

de ROMA - MILAN 1924

No omita:

Consultar los precios de la “Librería de Colegio” Colón y Sarmiento

para hacer compras de artículos de escritorio, útiles y textos para las Escuelas y Novelas literarias de autores modernos.

Máquinas de escribir “CONTINENTAL” la mejor del mundo

Impresos: En los talleres gráficos ALBERDI, por donde se edita el diario LA TARDE, se ejecutan los mejores impresos a precios reducidos

Ventas Representante



Material digitalizado exclusivamente con fines educativos, culturales y de investigación, en el marco del Convenio firmado el 5 de Octubre del año 2012, entre la Biblioteca Pública De Las Misiones Centro del Conocimiento y la Junta de Estudios Históricos de Misiones.

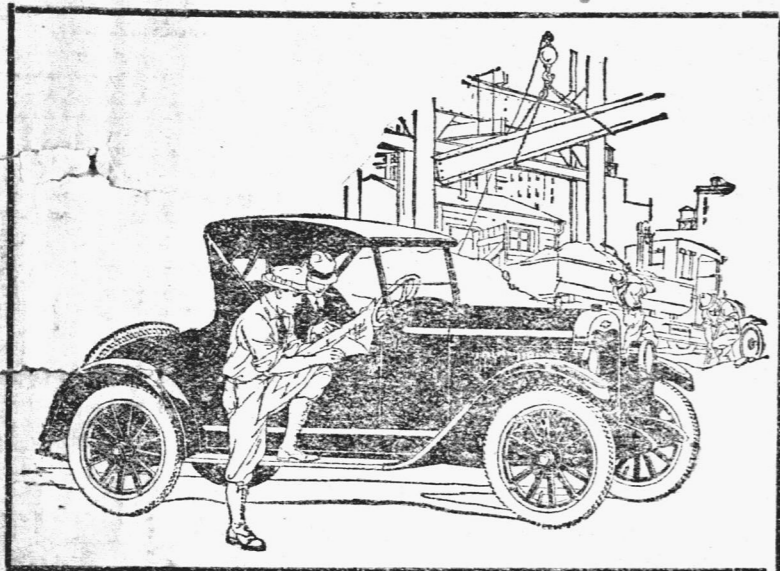
CENTRO DEL CONOCIMIENTO BIBLIOTECA PÚBLICA De Las Misiones

Juan E

Otras Imp.
Especialidad en
Concesionario
Tres Artículos
Concesionario
se vende en
DOS ANCLAS

NUEVA ORGANIZACION CHEVROLET

EN LA REPUBLICA ARGENTINA

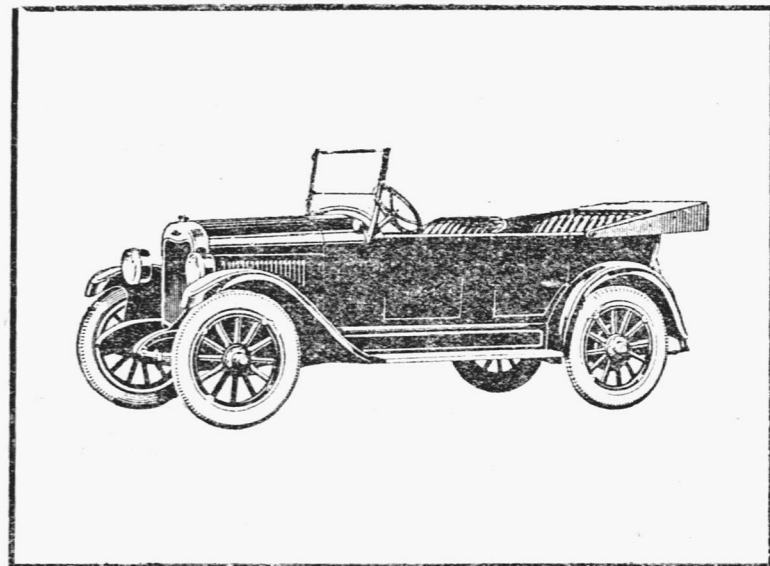


Vencidos los obstáculos inherentes a toda nueva organización, la

General Motors Argentina S. A.

está montando actualmente, en sus modernos talleres de Buenos Aires, gran cantidad de CHEVROLET, lo que permite atender regularmente los numerosos pedidos que recibe de toda la República.

Esta circunstancia nos habilita para poder tener permanentemente existencia de CHEVROLET para entrega inmediata.



El nuevo CHEVROLET 1925 tiene varias mejoras:

- Carrocería:** — Amplia, talabartería elegante y de buena calidad, pintura indestructible DUCO.
- Motor:** — Eje cigüeñal más grueso, más resistente y menos trapiación; cojinetes de bancada de mayor superficie y bielas reforzadas.
- Embrague:** — Completamente cerrado, al abrigo de agua, tierra y barro, trabaja con discos secos y no necesita lubricación, consiguiéndose seguridad y suavidad al poner en movimiento el coche.
- Eje trasero:** — Tipo semi-flotante con camisa de una sola pieza de acero prensado, con tapa grande desarmable para inspección y ajuste del diferencial. Diferencial en unidad con la camisa del eje cardan. Piñón y corona helicoidales, de gran superficie y resistencia. Todo con cojinetes a bolillas «New Departure» que reducen al mínimo la fricción y le proporciona el máximo de durabilidad.
- Dirección:** — Semi-reversible, sin fin y engranaje, con lo que se consigue verdadera seguridad.
- Elásticos:** — Largos, semi-elípticos, acero cromo al vanadio, que proporciona cómodo movimiento, aun en los peores caminos, siendo muy resistentes.

Todas estas mejoras, más otras que no se detallan, ponen al Nuevo CHEVROLET en condiciones de resistir, con positiva ventaja, comparación con otros automóviles que se ofrecen a mayor precio. Únicamente la GENERAL MOTORS ARGENTINA S. A., con sus enormes recursos y moderna organización, puede hacer el milagro de entregar artículo insuperable a precio reducido.

Es reconocido el buen resultado dado por los CHEVROLET de los tipos anteriores y no puede haber duda que ha de ser mejor el modelo 1925 con las múltiples mejoras que se le han hecho, que le permitirán sobrepasar hazañas como la realizada por el Sr. Demetrio Petra con un CHEVROLET modelo 1918.

«LA NACION DE SANTIAGO DE CHILE», del Domingo 8 de Abril de 1923, publica lo siguiente: «....., cuando en la tarde de ayer fuimos sorprendidos con la visita del señor Demetrio Petra, entusiasta deportista mendocino, que conduciendo un CHEVROLET 490, de 4 cilindros, de su propiedad, acababa de dar término a su jaíd Mendoza-Santiago. El distinguido piloto, antes de venir a nuestro diario, se dirigió donde el tesorero de la Federación Deportiva Automovilista de Chile, señor Pineda Massa, para que esta colectividad, como institución dirigente del automovilismo nacional, controlada la prueba.—Llenado este trámite, tuvimos el agrado de recibir la visita de la delegación, compuesta del señor Petra, anteriormente nombrado, del mecánico Sr. Miguel Martos y de los ayudantes señores Arturo Zanabria y Segundo Rodríguez».

Este automóvil regresó por sus propios medios al punto de partida y esta hazaña inspiró al mecánico, las siguientes cuartillas:

Con un pequeño Chevrolet crucé
la gigantesca cordillera andina
y el abrazo cordial de la Argentina
a nuestra hermana Chile transporté

Escalé las nevadas serranías
donde los cóndores hicieron nido,
y el CHEVROLET con su triunfal bramido
despertó milenarias armonías.

Bordeé los abismos insondables
del precipicio, el ventisquero, el río
y desafiando al vértigo y al frío
subí y bajé pendientes espantables.

Bravo campeón de la jornada fué
pues de su hazaña todos se admiraron
que donde otros más fuertes no llegaron
fué y volvió triunfador mi CHEVROLET

NUEVOS PRECIOS S/W Buenos Aires

Doble Faeton Normal	\$ 1.975 c/l.
„ „ Especial Argentino	„ 2.225 „
Voiturette	„ 1.975 „
Camión 1 1/2 tonelada	„ 1.995 „
Chasis comercial	„ 1.655 „

OLDSMOBILE 6 NUEVO	
Doble Faeton Normal	\$ 3.995 c/l.

Agentes en Misiones: **Sánchez y Pagés.**



Material digitalizado exclusivamente con fines educativos, culturales y de investigación, en el marco del Convenio firmado el 5 de Octubre del año 2012, entre la Biblioteca Pública De Las Misiones - Centro del Conocimiento y la Junta de Estudios Históricos de Misiones.



Juan B. Mola & C^{ia}.

Casa importadora y Almacén por mayor

Especialidad en yerba argentina marca "MOLA"

Concesionarios de los acreditados productos QUILMES. Tres Artículos insuperables: Cerveza CRISTAL, BOCK y MALTA. Concesionarios del acreditado vino LEPANTO, el que más se vende en el Territorio. De la inmejorable Sal nacional DOS ANCLAS y de las famosas Cajas de Seguridad SANTAMARÍA

PRODUCTORES DE MADERAS

Navegación a vapor del Alto Paraná, servida con el cómodo vapor "IBERÁ C". Servicio especial de cargas, con chatas, hasta Corpus

Casa Central: POSADAS-MISIONES SANTA FÉ 113 al 419

Escritorio en BUENOS AIRES BARROLOMÉ MIRA 1265

Empresa de Navegación JACOBSEN HERMANOS

Itinerario de Vaporos — VAPOR "CUÑATAY": Para Eldorado y escalas

Agua Arriba: Salida de Posadas... Lunes y Jueves a 9 horas. Llegada a Eldorado... Martes y Viernes a 15 "

Agua Abajo: Salida de Eldorado... Miércoles y Sábado a 7 horas. Llegada a Posadas... " 20 "

VAPOR "ELVIRA L" para Corpus y Escalas. Todos los días con excepción de los Martes.

Agua Arriba	Llegada	Salidas	Horas	Agua Abajo	Llegada	Salidas	Horas
Posadas		7, —	"	Pto. Doce (Corpus)		13,50	"
Candelaria	8,45	8,55	"	Puerto Roca	14,05	14,10	"
La Mina	9,15	9,20	"	San Ignacio	14,40	14,50	"
Santa Ana	10,45	10,55	"	Santa Ana	15,15	15,25	"
San Ignacio	11,55	12,05	"	La Mina	16,10	16,15	"
Vuerto Roca	13,00	13,05	"	Candelaria	16,25	16,35	"
Pto. Doce (Corpus)	13,30			Posadas	17,30		

A. Leiras & C^{ia}.

25 de Mayo 327/337 | Dirs. telefónicas | Escritorio en B. Aires: BELGRANO 247 | POSADAS (Misiones) | "LEIRAS" | Unión Telefónica 1374, Rivadavia

Molino eléctrico de YERBA - MATE

Preparación de las siguientes marcas registradas: CRUZ VERDE, PLAN-TACIÓN, BÚFALO, FLOR DEL MONTE, y MEFISTÓFELES con yerbas de la mejor calidad, seleccionadas

VENTA DE PRODUCTOS DE PETROLEO DE THE TEXAS C^o. de la que son únicos agentes en la República, los Señores MIGNAQUY C^o de Buenos Aires.

Kerosene TORRE y TORRE VERDE este en latas de un galón Nafta TEXACO y Lubrificantes TEXACO. Los productos TEXACO no tienen rival por su alta calidad y máximo rendimiento.

Para pedidos a su depósito Chacra Número 2 — Camino al Zainán

Por más grandes que sean los avisos no se deje engañar

Isasa y Scholz

Es la casa atendida por sus propios dueños y con personal competente y será siempre la más barata y mejor surtida tanto en Tienda y anexos como en

Almacén, Ferretería, Pinturería, Bazar, Menaje, etc, etc.

Máquinas de coser y bordar GARZA con las mejores; de escribir TRIBUMPH no tienen rival. Agrícolas CANADIENSE de óptimos resultados por su solidez y economía; herramientas y materiales para todos los oficios.

Anexo: Panadería, Fideería, Fábrica de Galletas

Visiten nuestros salones de exhibición y ventas y se convencerá de la bondad y precios de los mismos

Buenos Aires esq. Sarmiento — Antigua casa P. Noziglia POSADAS — MISIONES

Alambre tejido

Se hace en la casa del señor Ildefonso García, calle San Luis y Roque Pérez-Posadas.

Consulten sus precios.

Maíz amargo

Todas las personas que desean hacer ensayos de siembra con maíz amargo, pueden dirigirse a C. J. Petterson-

Verbal Viejo-Bompland-Misiones

AGUA

VILLAVICENCIO

de fuente inmejorable

la mejor de las aguas

minerales de mesa

la más digestiva

11 Marcas de producción nacional de las que somos agentes exclusivos en el Territorio 11

NÚÑEZ & C^{ia}. — Posadas-Misiones

VINO

TRAPICHE

con base de elaboración

de los más excelentes

mostos argentinos

producidos por la mejor

bodega de Mendoza

CERVEZA

PILSEN-AFRICANA

EXTRACTO DOBLE

de paladar delicioso

y las de menor gra-

duación alcohólica

FOA & TERAN

Acopios Frutos del País

CUEROS

CERDAS

MADERAS

YERBAS

MIEL

CERA

POSADAS

Calle Buenos Aires 450

"LA CARGADORA"

TARIFA ESPECIAL DE CARGAS No. 69

entre estaciones

FEDERICO LACROZE Y POSADAS

Por cada mil kilos, divididos en fracciones de diez kilos

Clase A. TARIFA \$ 28.50 cjl. Clase B. TARIFA \$ 32.50 cjl. Clase C. TARIFA \$ 77.50 cjl.

Alambre
Azúcar en bolsas
Portland
Fierro
Grasa
Harina
Jabón
Kerosene
Papas
Porotos
Sal común y Roca
Líquidos en cascos
Acero
Alpiste
Aceite comestible
Arroz
Arvejas
Alquitran
Azulejos en cajones
Café crudo
Cables Fierro y Plomo
Carbón de piedra
Carbón de fragua
Fariña
Rostearina
Mármol en cajones
Polvo tabaco
Resina
Talcó
Sebo en cascos
Vidrios comunes
Soda cáustica
Mosáticos en cajones

Todo artículo de Almacén no especificado anteriormente:
Tienda
Librería
Cigarrería
Farmacia
Droguería
Mercedería
Ropería
Tabacaría
Zapatería
Fardos arpillera
Bolsas vacías

Muebles
Colchones
Jaulas
Estopa
Básculas
Bebedores
Damañuanas vacías
Escaleras
Escobas
Ataúdes y demás artículos, no especificados en las tarifas anteriores.

Recomendamos muy especialmente a los señores comerciantes se sirvan indicar en sus pedidos a las casas vendedoras que entreguen sus mercaderías a La Cargadora: que no haciendo esta indicación sucede que los remitentes entregan las notas de empaque a otras empresas, resultando el fraccionamiento de gastos en transporte que el comerciante debe evitar en lo posible.

El flete mínimo por cada consignación será 5 \$

NOTA: Las cargas recojidas en domicilio Buenos Aires con nuestros carros, se cobrará el acarreo proporcional por separado. Buenos Aires, Julio 1 de 1924.

"LA CARGADORA" Belgrano 529 | Escritorios: Belgrano No. 2, Lacroze (E. B. A.) | Agente en Posadas: Juan B. Mola & C^{ia}.

Carrera Posadas-Colonia "El Dorado"

Atendida por el Vapor Nacional

"FELIZ ESPERANZA"

Salidas, días: 1, 6, 12, 18 y 24 de cada mes a las 9 horas

Por órdenes, a sus Agentes:

C^a. Mercantil y de Transportes DOMINGO BARTHE (S. A.)

USE EL TELÉFONO

No salga los días grises. No haga sus compras sin averiguar precios.

ECONOMICÉ

Con las diferencias de precio paga el abono.

Pidan datos Central Telefónica.

USE EL TELÉFONO

PROFESIONALES

Dr. José M. Ríos

Medicina general — Enfermedades de niños

Consulta de 7 a 10 y de 15 a 17

Santa Fé 339 POSADAS

Dr. Armando López Torres

MÉDICO-CIRUJANO

Ex-Interno del Hospital Torcuato de Alvear

Médico del Hospital Regional

Atiende llamado por teléfono Hospital Regional

Dr. Rodolfo F. Torres

Médico-Cirujano

Ex-interno de los hospitales Duran de Niños

Medicina general

Especialmente señoras y Niños

Consultas de 8 a 11 y 14 a 17

Los domingos en Candelaria de 8 a 14

Buenos Aires 214. (Caja de la succión Noziglia) — POSADAS

Dr. Antonio Aquino

CIRUJANO DENTISTA

Consultas: de 7 y 30 a 12 p. m.

Calle SARMIENTO No. 276 Casa de Barthe (Altos)

Dr. J. Leandro Mierez

Médico - Veterinario

San Martín 118 — Posadas

Clinica Dental

a cargo de los Cirujanos Dentistas

Carlos E. Campbell

y

Alberto Errotaberea

Consultas: 7 1/2 a 11 1/2 y 15 1/2

SARMIENTO 266

JULIA B. DE BLANCO

Partera diplomada en la Universidad de Buenos Aires

Ex-primer partera de la Maternidad del Rosario

Consultas de 14 a 16

Hay Teléfono

Avenida Roque Pérez 428,

María Hierro

Modis' de Corte y Confección

Se encarga de todo trabajo de su especialidad

Precios módicos

Calle 3 de Febrero esquina Rioja

Teléfono 160

Lecciones de Violín

Profesor Guillermo Richart

Va a domicilio

Pensión Chraust

Se vende Hotel recientemente re-

formado, en ciudad veci-

na. Datos en esta administración.

Los Transportes Generales

MORENO 477—Buenos Aires

Representante en Posadas:

MÁXIMO DEI CASTELLI

RAPIDEZ, ECONOMÍA, SEGURIDAD

Importante venta de tierras

En Villa Lanús lotes a \$ 150, lo mejor de Misiones como situación y calidad de sus tierras, con agua permanente, nadie debe dejar de hacerse propietario en esta hermosa Villa.

También se venden fracciones de campo o chacaras.

Dirigirse a su propietario Leopoldo

V. Lanús—Escritorio Sr. V. Mutinelli—

Bolívar 241 Posadas o en Villa Lanús

Jabón Amarillo "MONTEJANO"

Es más puro y resistente que los demás. Más espumoso, limpia mejor y da un olor agradable a la ropa. Por su calidad inmejorable, es un producto que se impone y que no tiene rival

Cabiró Veritas



Máquina para Coser y Bordar la más perfecta entre sussimilares

Academia de Bordados con enseñanza hasta obtener Diploma de Profesora

Nuestros precios no tienen competencia

Pasen y se convencerán

Calle Sarmiento 395—al lado de Agustín Parodi—Posadas

Único Agente:

LUCAS ORDIERES

PLANTAS de Yerba Mate

Se vende cualquier cantidad

Dirigirse a Antti Lauk Kanen

Colonia Filandesa—Misiones

Auto Ford: En buen estado, se vende. Tráar con Mariano Montejano

EL BUEN TONO

JULIO STEFANINI

Casa especial de artículos para hombre

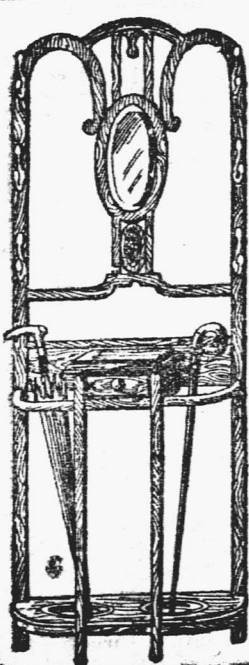
Dentro de pocos días presentará a su distinguida clientela el esplendido surtido de los artículos para la temporada de verano de última creación.

Créditos por mensualidades

POSADAS

Bolívar 262

POSADAS



Mueblería "La Europea" P. Chapov & Girson

COLON 167 al 173



La casa más antigua y de mayor confianza en el Territorio.

No con-

Material digitalizado exclusivamente con fines educativos, culturales y de investigación, en el marco del Convenio firmado el 5 de Octubre del año 2012, entre la Biblioteca Pública De Las Misiones - Centro del Conocimiento y la Junta de Estudios Históricos de Misiones.

Vea usted el surtido de VERANO de la CASA

TERZI



CENTRO DEL CONOCIMIENTO



BIBLIOTECA PÚBLICA De Las Misiones

El aviso, constituye la fuente de ganancias del comercio moderno. Busque en estas páginas uno que le interesa

rido de una bellísima mujer, nació de la experiencia personal. La señora esposa, de pronto, después de muchos años de vida en el más santo afecto matrimonial, se escapó con un bello joven ladrón de profesión, conocido por ella en una visita de caridad hecha a las cárceles.

El reverendo, herido de tan villana manera, en vez de preocuparse y sufrir, se puso a buscar las causas de las desgracia que había caído sobre él. Minando el caso, dice «La tribuna», la luz de la más moderna psicología, aplicando con todo rigor de método, la investigación de las razones de ambiente, y por consiguiente, no voluntarias, que determinan las acciones humanas — el reverendo llegó a la conclusión de que la fuga de su mujer no era otra cosa sino la reacción automática contra un sistema de vida demasiado austero y demasiado místico observando durante largos años en la casa conyugal. Por consiguiente, el reverendo no tenía nada que reprochar a la fugitiva.

El hierro fue descubierto en el siglo trece antes de Jesucristo, pero su empleo se difundió muy lentamente.

Los asirios fueron los primeros que usaron armas de hierro, con los cuales vencieron a todos sus enemigos, que las tenían de piedra.

Un obsequio de oportunidad

Una dama de gran mundo que había oído hablar mucho de Tallervand, entró en deseos de conocerlo y se lo hizo presentar en una casa, donde le recibió ataviada con uno de aquellos transparentes trajes. Directorio que hace algunos años volvieron a estar en moda.

El abate se descencertó un poco al principio, de la vista, pero supo reponerse gracias a su talento.

Al día siguiente recibió la dama una enorme caja de cartón con esta etiqueta: «Vestido para la señora». Creyendo que se lo enviaba su modista, y deseosa de admirar a las amigas que la acompañaban de visita; abrió la caja y, en efecto, se admiraron todas. ¡La caja contenía una hoja de parra!

Ministerio de Marina

Dirección Ingeniería Civil

Defensa N.º 269, Buenos Aires

Llámanse a licitación hasta el día Diez y Nueve de Octubre próximo a las 16 horas, para la provisión por contrato de «Ajuste alzado» de las casillas destinadas a la Estación Radiotelegráfica de Puerto Aguirre.

El pliego de condiciones, planos etc., pueden consultarse en las oficinas del Juez Letrado de Posadas (Misiones) y en la División Ingeniería Civil, y obtener un ejemplar de los mismos en esta última repartición.

SI QUIERE TENER SUS IMPRESIONES BIEN TERMINADAS, mándelos a los talleres gráficos «Alberdi».

Se alquilan casas baratas. Tratar con su dueño Sr. V. Gentile

Fábrica de Productos Cerámicos DE PEDRO GIORIO

Calle San Martín 556 — Posadas — Misiones

Caños de barro vidriados y sin vidriar para obras de salubridad y drenaje, macetas, floreros, adornos para jardines, etc. Se recibe encargue de trabajos concernientes al ramo.

Material inmejorable, precio módico

Venta de 38 hectáreas de tierra

Vendo las chacras Nos. 144 y 145 sobre el arroyo Mártires, tierra apta para el cultivo de yerba mate, alambradas y con aguadas permanentes. Se dan facilidades de pago. Tratar en mi escritorio: Córdoba 207. JACINTO REGA

Para comer bien visite Vd. la FRUTERIA y FIAMBRETERÍA

«Buenos Aires»

Siempre encontrará cosas nuevas y recién recibidas

S. PLANTIER y Cia.

Félix Azara 242

Teléfono 145 Posadas

Compañía Mercantil y de Transportes

DOMINGO BARTHE (S. A.)

MADERAS ASERRADAS—Existencia permanente de tabloncillos, tablas, tirantes, alfajas, listones, tapa-junta, piso y cielo raso cepillado y machimbrado; en el Depósito Calle 3 de Febrero esquina Sarmiento—Precios al computador.

Mercaderías Generales Cerveza «PALERMO», Blanca «VICTORIA», Negra «SALVATOR», EXTRACTO de MALTA Son productos inmejorables. Plácese en todos los Almacenes y Confeiterías

Yerba-mate paraguaya marca «Bardera» en la mejor—Lámparas eléctricas «Osram» las más económicas y durables—Materiales eléctricos de todas clases—Cocinas económicas y Heladeras alemanas de todos tamaños

Navegación al Alto Paraná vapor BELL

La Empresa dispone de chatas y remolcadores para fletar y puede comprometerse a conducir jangadas a Corrientes.

Neumáticos Fisk Insuperables

Grasas y Aceites lubricantes. Repuestos y Accesorios en general

ARTICULOS RURALES: Hierro y Aceros. Hierro Canaleta

Carrocerías de todas clases

OMNIBUS Y CAMIONES

Junín 641-645 **CORTÉS HNOS.** Posadas Misiones

LE AGRADARÁ SU GUSTO

Te Suizo

DEPURATIVO, LAXANTE. Millares de mujeres lo toman diariamente para combatir la obesidad, evitar barros y granos, regularizar la acción del intestino y tónico general del organismo.

EN LAS FARMACIAS

P. SOLDATI & C.

Joerg, Becker & Cia.

Exhibe un gran surtido de maderas aserradas en tablas, tabloncillos, tirantes, listones y tapa-juntas a precios muy rebajados; conveniente especialmente para carpinteros, ebanistas, constructores y otros trabajando particular en este ramo.

Aserradero: MONTE-CARLO Depósito: Santa Fé esq. 3 de Febrero POSADAS

Almacén, Menaje y Panadería

HIERRO Hnos.

VENTA DE GALLETA FRESCA — GRAN SURTIDO EN COMESTIBLES EN GENERAL. Colón esquina Rioja Posadas (Misiones)

Fotografía Artística

Felipe Kury y Cia. — Bolívar 265

Entregamos 12 artísticos retratos, en carpetas, dos posiciones y una hermosa ampliación al crayón de 40 x 50 cent. por la ínfima suma de \$ 20⁰⁰.

Peinados y ondulaciones gratis—Especialidad en fotos para niños



Material digitalizado exclusivamente con fines educativos, culturales y de investigación, en el marco del Convenio firmado el 5 de Octubre del año 2012, entre la Biblioteca Pública De Las Misiones - Centro del Conocimiento y la Junta de Estudios Históricos de Misiones.

Jacques de Chambrier & Cia.

ESTANCIA AGENTS

Compra-venta de: Colonias, Chacras, Terrenos, Maderas, frutos del país

Plantación de yerba-mate al tanto y por administración

Máquinas agrícolas en general

Artefactos para baños.—Matafuegos de diversos sistemas.— Representantes de los aceites de la acreditada marca BARECO — CAL al por mayor y menor

OCASIÓN: Desmontadora «Sector» completa

COLON 20 — POSADAS

Atención

Sastrería Alemana concede

10 %

DE REBAJA hasta el 15 de Setiembre sobre todos los encargues de trajes sobre medida para Hombres y Señoras

Sastrería Alemana «LA ELEGANCIA»

Posadas (Misiones)

San Martín 267

Anexo: Tintorería, Limpieza química, Taller de Sombreros

Edictos

Por disposición del Señor Juez Letrado de Misiones, doctor José María Guzmán, interinamente a cargo del despacho de los dos juzgados del Territorio, se hace saber, durante quince días, que en el juicio sobre Concurso Civil de acreedores, promovido por doña Hipólita Aurora Alegre de Noziglia, se ha dictado el auto, que, en lo pertinente, dice así: «Posadas, Agosto 18 de 1925. — Vistos: ... Téngase a don Felipe Alegre, por presentado con el domicilio constituido y recaudos acompañados reconociéndosele en mérito del poder, la personería que involucra, por conformidad con lo dispuesto por los artículos 726, 727, 728, 729, 740 y sus concordantes del Código de P. Civil. Declárase civilmente concursada a doña Hipólita Aurora Alegre de Noziglia.—Nómbrese Síndico del Concurso al doctor Roberto Martí, cuya aceptación se comete al actuario. — Decrétese la ocupación de todas las pertenencias de la deudora, así como de los libros y papeles relativos a sus negocios, de todo lo que se hará entrega al Síndico, previo inventario en forma que practicará el secretario, a quien se comisiona al efecto.—Fijese el término de treinta días para que los acreedores presenten al Síndico los títulos justificativos de sus créditos. Publíquese edictos durante quince días en el Boletín Judicial y LA TARDE, haciéndose saber la formación del Concurso y citándose a todos los acreedores, conocidos o desconocidos, privilegiados o personales para que concurra a una Junta General de acreedores a objeto de proceder a la verificación de créditos, la que tendrá lugar en la audiencia del día treinta del entrante mes de Setiembre a las nueve horas.—Inclúyase en los edictos la prevención del art. 748 del Código de P. Civil citado en su última parte. Señálase los días Lunes y Viernes para notificaciones en Secretaría.—Proveo que subrogación legal, José M. Guzmán — Ante mí: N.º Domínguez Tejiera-Secretario. De conformidad con lo dispuesto en el auto transcripto, se previene, que los acreedores que no asistiese a la Junta decretada, se entenderá que se adhieren a las resoluciones que se toman por la mayoría de los acreedores comparecientes. Posadas, Agosto 24 de 1925. N. DOMÍNGUEZ TEJERA Secretario

Por disposición de S. S. el Sr. Juez Letrado del Territorio Nacional, Doctor José María Guzmán, se cita, llama, y emplaza por el término de treinta días a todos los que se consideren con derecho a los bienes quedados por fallecimiento de Don Francisco Montejano, a fin de que durante dicho término comparezcan a deducir sus acciones en forma, bajo apercibimiento de Ley. Posadas, Julio 28/925. RAMON E. ESPECHE Secretario

«La Capital»

Queblería, Colchonería, Tienda y Ropería

de Ben Sion Abracen

Magnífica exposición de Muebles de todos estilos

Juegos modernos de Dormitorios y Comedores

Precios que no admiten competencia

La casa concede créditos en condiciones liberales

Félix Azara 169 al 171 Posadas — Misiones

(Al lado Casa Colombo)

Joyería BIANCHI

El más variado surtido en joyas finas artículos para regalos y fantasías.

Además la casa cuenta con personal competente de Relojería, Platería y Grabados.

Prontitud, esmero y buen gusto.

RESERVADO

VENTAS DE MADERAS

Se vende el solar S. E. manzana 127, (situado en la Avenida Mitre frente al Almacén «El Toro»). Tiene una casa de material y otra de tabla, arboles frutales, pozo de agua, etc. Títulos perfectos. Dirigirse: Ciríaco Florentín o en esta administración.

Venta de una propiedad