

LA TARDE

Posadas, 20 de Agosto de 1926

El proyecto de provincialización de Misiones y la Pampa

Un editorial de "La Prensa"

El importante diario metropolitano «La Prensa», ha querido tener también en el debate que suscitó el nuevo proyecto de provincialización de Misiones y la Pampa, presentado a la cámara por el diputado Guiffra. Con tal motivo el referido colega ha publicado un editorial que comentaremos brevemente. Sin desconocer la autoridad y el respeto que nos merece «La Prensa», hemos de decir que en esta oportunidad no ha estado en lo cierto y que en lo que se refiere a Misiones, el órgano metropolitano acusa ignorancia de las características principales del territorio así como del modo de pensar de la casi totalidad de sus habitantes.

Dijimos cuando se tuvo la noticia de la presentación del proyecto del diputado Guiffra, que no entraríamos a considerarlo en su faz legal y que tampoco discutiríamos la razón que asiste a Misiones, para su elevación a la categoría de provincia. Juzgamos el asunto bajo otra faz más importante que es aquella que se refiere a la oportunidad de un paso de tal magnitud que sería desastroso en las condiciones actuales. Pero antes de seguir adelante y para mejor ilustración del lector, transcribiremos estos párrafos del editorial que comentamos:

«Ambos territorios poseen una extensa zona cultivada, mucho mayor a varias provincias y una renta fiscal en iguales condiciones. Otro tanto se puede afirmar respecto a líneas férreas, cantidad de ganado, industrias, periodismo vastamente desarrollado—dando con ello un índice elocuente de cultura—numerosas escuelas con un elevado número de niños concurrentes, colegios nacionales y escuelas normales, varias colonias, pueblos y ciudades importantes; un buen número de nativos con títulos universitarios expedidos por las diferentes Facultades de Córdoba, La Plata y Buenos Aires; una superior potencialidad económica con relación a los demás territorios nacionales y algunas provincias, una intensa producción—La Pampa por ejemplo, es la cuarta región agrícola del país,—y un grado sorprendente de progreso, debido casi exclusivamente al esfuerzo aislado de sus moradores.

¿No tienen entonces La Pampa y Misiones títulos para ser Estados federales autónomos? ¿Por qué se retarda su incorporación a las demás provincias? Ambas poseen actitud política, económica y social. No es posible poner en duda su capacidad para elegir representantes al Congreso, darse Constitución propia, nombrar sus autoridades por votación popular, disponer de sus rentas fiscales, aumentar sus escuelas, afianzar la autonomía municipal y regularizar la justicia.

Las entidades representativas de la opinión de La Pampa y Misiones han estado siempre en su derecho cuando, usando de la facultad de petición, solicitaron en repetidas ocasiones el reconocimiento por ley de las autonomías de ambos territorios nacionales con-

Informaciones telegráficas del país y del extranjero

El ministro del interior contestó ayer a la interpelación del diputado Coca

Se resolvió el traslado del personal de Aduana de M. Caseros sumariado por un contrabando

En el canal de Punta del Indio chocaron dos buques de carga resultando con graves averías

La situación de Entre Ríos sigue siendo comentada en los círculos políticos

Varios diputados se tomaron a tiros en una calle central de Méjico

En varios pueblos de Nicaragua estalló una revolución contra el presidente

CAPITAL FEDERAL

Interpelación contestada

Capital Federal, 20—Ayer concurrió a la sesión de la cámara de diputados el ministro del interior doctor Tamborini para contestar la interpelación del diputado socialista señor Coca, sobre el cumplimiento de las leyes obreras. El ministro informó ampliamente sobre el asunto y manifestó que el Departamento Nacional de Trabajo se esforzaba en que las leyes obreras fueran cumplidas y que había aplicado infinidad de multas a los patronos que trataban de burlar las leyes. Replicó al ministro el diputado interpelante citando una infinidad de casos en los que se denunciaba la violación de las leyes obreras.

Estadísticas de aduanas

Capital Federal, 20—El Poder Ejecutivo por intermedio del ministro de hacienda, reglamentó el sistema de estadísticas en las aduanas de la república que deberá regir en adelante.

Personal trasladado

Capital Federal, 20—Por el ministerio de hacienda se publicó un decreto trasladando al personal de la aduana de Monte Caseros, que fué sumariado a raíz del contrabando de alcoholes que fué descubierto en Concordia y que ha-

bía pasado del Brasil.

Continúa el temporal

Capital Federal, 20—Continúa el violento temporal que se desencadenó desde hace varios días. En el Canal de Punta del Indio a causa de la intensa niebla reinante, chocaron dos vapores de carga los que resultaron con graves averías.

Congreso socialista

Capital Federal, 20—El congreso socialista que se halla reunido en esta capital, aprobó por mayoría el informe de junta de la Federación Socialista organizadora del congreso. Varios delegados se manifestaron en desacuerdo con el informe y criticaron la labor de la junta.

El pleito de Entre Ríos

Capital Federal, 20—Comunican de Paraná, que sigue la agitación en los círculos políticos a causa de los últimos acontecimientos. Mañana se reunirá el colegio electoral convocado por los radicales oficialistas con objeto de proclamar la fórmula Laurencena Garrayalde para la futura gobernación de Entre Ríos. Añaden las informaciones que los personalistas y concentracionistas desconocerán la proclamación.

Actitud del Poder Ejecutivo

Capital Federal, 20—Se anuncia

que el Poder Ejecutivo no interviendrá en el pleito de Entre Ríos y que esperará la resolución del congreso referente al envío de la intervención nacional a la citada provincia.

CHILE

Agitación en la cancillería

Santiago, 19—Nótase extraordinaria agitación en la cancillería movida por la actitud de Bolivia en el asunto de Arica. Se dice que el gobierno chileno se opondrá decididamente a las pretensiones de Bolivia.

MÉJICO

Incidente entre diputados

Méjico, 19—En una de las calles centrales de esta capital se produjo un incidente político entre diputados. Varios legisladores se tomaron en discusión acalorada sobre las cuestiones religiosas y de las palabras fueron a los hechos cambiándose un número de tiros. Del incidente resultaron cuatro heridos graves los que fueron atendidos inmediatamente. La policía intervino y detuvo a varios de los contrincantes.

INGLATERRA

Fracasaron las gestiones de arreglo

Londres, 19—Contra lo que se había anunciado, fracasaron las

gestiones entre patronos y obreros para el arreglo de la huelga minera. El gobierno piensa intervenir enérgicamente para solucionar el conflicto.

SUIZA

Conferencia de agencias informativas

Ginebra, 19—Se inauguró en esta capital la conferencia internacional de agencias informativas en la que se hallan representadas 16 naciones con sus respectivos delegados.

NICARAGUA

Estalló una revolución

Guadalupe, 19—En varios pueblos estalló una revolución encabezada por los elementos políticos que tratan de derrocar al actual presidente. El gobierno envió numerosas fuerzas para someter a los sediciosos habiéndose librado varios combates.

ESPAÑA

El general Sanjurjo

Madrid, 19—Mañana debe llegar a esta capital el alto comisionado español en Marruecos general Sanjurjo, quien permanecerá aquí varios días para conferenciar con el directorio e informar sobre los últimos acontecimientos ocurridos en el Rif. El distinguido jefe militar será objeto de una cordial recepción.

EDICION DE SEIS PAGINAS

La Municipalidad resolvió prorrogar la clausura de las escuelas hasta el 31 del corriente

También se prohíben las funciones de teatro y cinematógrafo

Como lo informa la resolución que publicamos a continuación y que nos ha sido remitida, el Presidente Municipal resolvió prorrogar hasta el 31 del corriente, la clausura de las escuelas y demás establecimientos de enseñanza de la localidad. Tal medida la consideramos acertada, pues, como ya decíamos en nuestra edición de ayer, el estado sanitario de la población es malo y deja bastante que desear. Y tratar de prevenir mayores males evitando que la epidemia tome proporciones graves, es misión que consulta una finalidad humana.

La resolución municipal dice así:

Posadas, Agosto 19 de 1926.
«Vistos los respectivos informes solicitados a los señores, Director de la Asistencia Pública Nacional de la Capital y director interino de la Asistencia Médica Municipal, respecto al estado sanitario de este Municipio y datos demográficos obtenidos de la Oficina del R. C. por los que se desprende que las epidemias reinantes de sarampión, neumonía, etc., no han declinado a pesar de las medidas de higiene y profilaxis dictadas por esta Municipalidad, sino por lo contrario, se extienden, y siendo un deber primordial de la Comuna el mantener e intensificar las medidas de prevención y saneamiento para especial resguardo de la población infantil, el Presidente Municipal en cumplimiento de lo dispuesto por el H. Concejo en sesión celebrada en la fecha,

RESUELVE:

Art. 1.º—Prorrogar el término de la clausura de las escuelas, colegios y demás establecimientos de enseñanza que funcionan en este Municipio hasta el 31 del corriente mes inclusive.

Art. 2.º—Manténgase firme y con todo efecto las disposiciones de higiene y profilaxis dictadas por resolución N.º 722 de fecha 5 del corriente mes.

Art. 3.º—Queda terminantemente prohibido las funciones de teatro, cinematógrafo y de todo espectáculo público desde el 20 del corriente y por todo el tiempo determinado en el artículo 1.º de esta resolución.

Art. 4.º—Dirigir nota al Director de la Asistencia P. Nacional de esta capital, a fin de que, en defensa de la salud pública, coopere con esta Municipalidad por los medios a su alcance, disponiendo no permitir el desembarco de pasajeros de los vapores en el puerto de esta Capital, sin previa visita sanitaria.

Art. 5.º—Exhórtase al vecindario a mantener sus habitaciones en perfectas condiciones de higiene, regándolas con creolina u otro desinfectante apropiado.

Art. 6.º—Comuníquese a quienes corresponda, publíquese, cúmplase

Un profesional: honesto y competente, y drogas excepcionalmente puras, son necesarias para la perfecta elaboración de las recetas.

AMBAS COSAS encontrareis en la "Farmacia del Indio"

de SAMUEL ACUÑA

Químico Farmacéutico

Félix Azara

esq. San Martín

AVISAMOS

A nuestra distinguida clientela y al público en general que próximamente se inaugurará la nueva FÁBRICA DE HIELO

de Armelin & C^{ía}.

De la capacidad de 10.000 kilos de hielo cristalino alcanzando ésta, con la producción actual a 14.500 kilos diarios

Fábrica: CATAMARCA y BUENOS AIRES

Escritorio: BOLIVAR

Quilmes Cristal, Quilmes Bock y Malta Quilmes

Tres productos que siempre han sido insuperados, que no se hallan expuestos a las alternativas de la temperatura como sus similares, inferiores manteniéndose invariablemente, inmejorables. Recomendase muy especialmente, verificar la cápsula metálica, a fin de evitar posibles involuntarias confusiones pues, los productos QUILMES en razón de su superioridad, se venden a precios ligeramente más elevados que los de sus competidores.

Material digitalizado con fines educativos, culturales y de investigación, en el marco del "Concurso de subsidios para proyectos de preservación documental 2014" del CEHIPE.

SI QUIERE TENER SUS IMPRESIONES BIEN TERMINADAS, mandelos a los talleres gráficos "Alberdi"

El Chic femenino

Se distingue por el buen gusto en la elección de perfumes

En la FARMACIA y DROGUERIA ARGENTINA encontrará el más selecto y variado surtido de artículos de Tocador a precios rebajados.

Fíjese en los precios de vidriera:

Polvos Coty todos colores	\$ 1.85
Polvos Coty estuche metal	" 1.70
Loción Coty gde.	" 6.26
Loción Coty chica	" 4.25
Talco Coty	" 1.80
Brillantina estuche polvera	" 3.10

Esta Farmacia garante la legitimidad de los productos que expende

Santiago A. Barreiro

Químico Farmacéutico

Bolívar esquina San Lorenzo—POSADAS



Precios

insértese en el R. M.
Aurelio López
 Presidente
Eugenio Ayrault
 Secretario

El doctor José Camilo Crotto

Se aloja en el Palace Hotel, el ex-gobernador de la provincia de Buenos Aires doctor José Camilo Crotto a quien acompaña el capitán señor José Martínez. El doctor Crotto que llegó anoche procedente de Asunción del Paraguay, se embarcará mañana con rumbo a las cataratas del Iguazú. Le presentamos nuestro saludo.

VIDA SOCIAL

Viajeros

De y para Azara, los señores Valentín Vergara y Eugenio L. Rodríguez.
 —A Buenos Aires con el tren de anoche, los jóvenes Rodolfo Bistoletti y Carlos Fleitas.

Enfermos

Algo mejorada, la niña del señor Lindolfo G. Monzón.
 —Hállase enfermo, el niño de los esposos Rodríguez-Deymonaz.
 —Sigue siendo grave el estado del señor Mauricio Vedoya.
 —Continúa enfermo un niño de los esposos Acuña-Montejano.

Fallecimiento

Víctima de una larga enfermedad, dejó de existir hoy a las 3 horas la señora Constanza O. de Méndez. La extinta hacía muchos años que se hallaba radicada en esta ciudad, gozando de general aprecio entre sus amistades. Sus restos fueron conducidos a la última morada esta tarde a las 16 horas.

Paz en su tumba y nuestras condolencias a sus deudos.

Se venden

Cocina económica, Fiambrera, Heladera, Plancha eléctrica, Lámpara eléctrica para escritorio, hasta el **Sábado 21. BARATO.**—Alvear 206 esq. Ayacucho

Cuando un médico!

indica un análisis, busca en su resultado la confirmación de un diagnóstico y es muy celoso de la elección del laboratorio y del químico en quien depositará su confianza.

En la "FARMACIA MISIONES"

hace los análisis un especialista el señor **LUIS F. QUARANTA.** Los médicos lo saben y proceden sin dudas ni temores ante su firma.

LECHERIA "LA MISIONERA"

Precio de leche desde el 1.º de AGOSTO

\$ 0.30

Pianos y Pianolas — Rollos para Pianolas de 88 notas a precios sin competencia. Últimas novedades a \$ 3.— el rollo

Pianolas N. Americanas desde \$ 1500 — Vendemos con grandes facilidades de pago — Pianolas con el maravilloso contralor automático—patente exclusiva. Pianos alemanes de las únicas marcas construidas especialmente para estos climas: STEINWEG-GEISLER-PITZER-ZIMMERMANN.—Vendemos y entregamos pagaderos desde \$ 10.—semanales Agente exclusivo para Misiones—Cuidado con los ladrones.—Bandonones legítimos alemanes "A. A." pagaderos por cuotas.

EMILIO E. ITURBE — Colón 125 — POSADAS

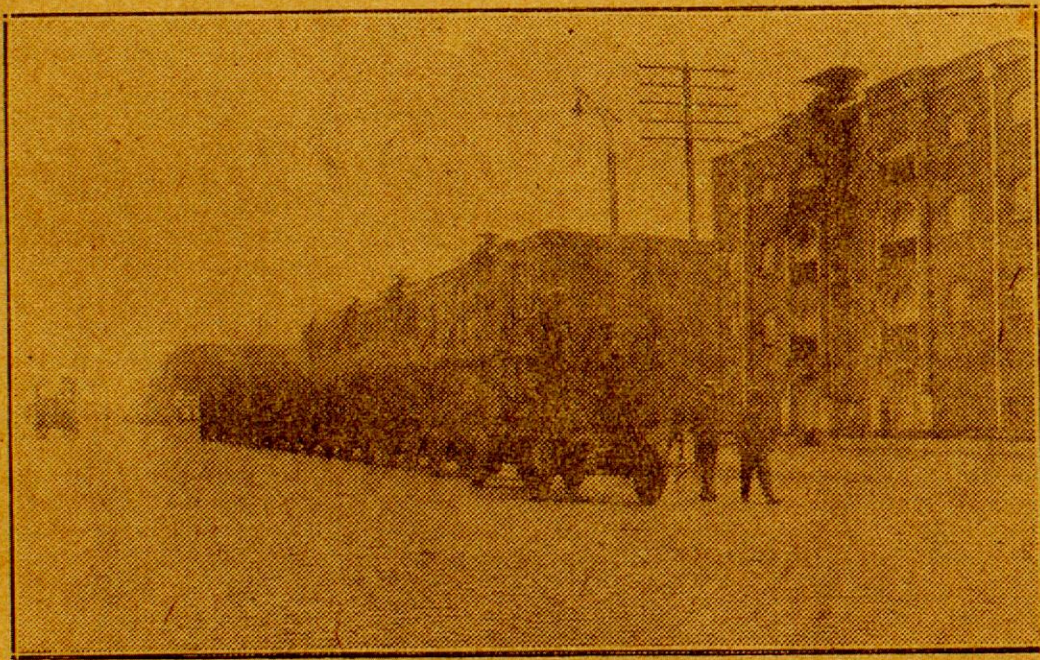
Solicite catálogos y precios.—A su pedido nos complacería informarlo sobre nuestro sistema de venta: *Pien Especial* que le brinda facilidades hasta hoy desconocidas.

Pida datos aunque no compre. Nuestra misión es proporcionárselos.

CAMIONES

NASH QUAD

Una interesante demostración sobre el poder de arrastre de camiones, se realizó en el puerto de la capital, en presencia de autoridades de la Aduana y de un escribano público



El NASH QUAD arrastrando 8 trolleys cargados de carbón, durante las pruebas en las calles adyacentes al Puerto

En las calles adyacentes a la Aduana de la Capital fuimos testigos circunstanciales de un interesante demostración del poder de arrastre de los camiones Nash Quad, que ha recibido una fuerte partida una empresa financiera de la plaza. Un camión de esta marca, con 8 trolleys, cargados de carbón, con un peso total de 63,000 kilos, fué arrastrado sin mayores inconvenientes gracias al poder propulsor y a las cualidades técnicas de la máquina aludida que posee arranque en las cuatro ruedas mediante eje «cardan» con ruedas de acero fundido y gomas macizas. Presenciaron la operación, que fué seguida con interés por numerosas personas, las autoridades principales de la Aduana de la Capital y el escribano público, doctor Pedro L. A. Manguero, que certificó el resultado de la prueba.

Las características principales
 En el deseo de conocer mayores detalles sobre las condiciones de estos camiones, que bien pueden

titularse tractores, dado el poder de alta tensión y ventilador y coque arrastre demostrado, entrevista- rea de ventilador de 4 paletas, mos a uno de los representantes allí abrazadera de tensión de resorte. presentes. Nos informó que la capacidad tasada de carga de estos vehículos era de 4000 kilos, pero que fácilmente podían admitir ma- ñal, por medio de engranajes es- yor peso. Está accionado por un motor vertical de 4 cilindros, de 4 tiempos, con cilindros de cabeza bio de velocidad del tipo «selecti- en forma L, con suspensión en 3 vo», cuatro velocidades hacia ade- nta. La potencia efectiva es de 28 H. P.

Estas máquinas que han sido construidas para necesidades gue- rreras, ofrecen un aspecto verda- deramente imponente con sus ma- teriales, que dan una idea inme- diata de su destino para trabajos en terrenos pesados y malos. Pnes solamente 3,200 kilogramos, con velocidad, hasta los engranajes có- carrocería, no obstante esta cir- cunstancia. El enfriamiento del motor se hace por una bomba cen- trifuga que hace circular el agua, siendo su radiador y cabida de agua del tipo barbas de ballena y Los resortes del vehículo se me- dian, permitiendo 26 litros y me- dian. La ignición es por magneto del movimiento. "La Razón" de Bs. Aires

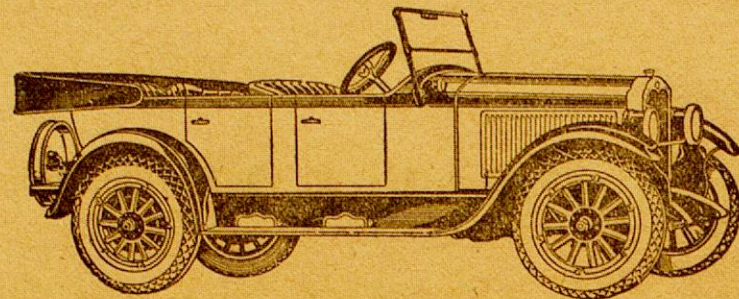
Unicos representantes para la venta de estos camiones en el Territorio de Misiones

Compañía Mercantil y Transportes Domingo Barón

Calidad y Potencia a Precio Bajo



Oldsmobile "6"



COMO TODOS LOS PRODUCTOS DE LA "GENERAL MOTORS" ESTE COCHE REUNE A LA BELLEZA DE SUS LINEAS Y A SU SÓLIDA CONSTRUCCIÓN EL ATRACTIVO DE UN PRECIO IMPOSIBLE DE IGUALAR . . .

Doble Faeton Standard **\$ 3.395**
 Equipado con 5 cubiertas Balloon s/w Bs.As.

SÁNCHEZ Y PAGÉS

BOLIVAR 223-235 POSADAS

RUGBY OTRA VEZ... LOBOS

Carrera de obstáculos—Mayo 2/1926

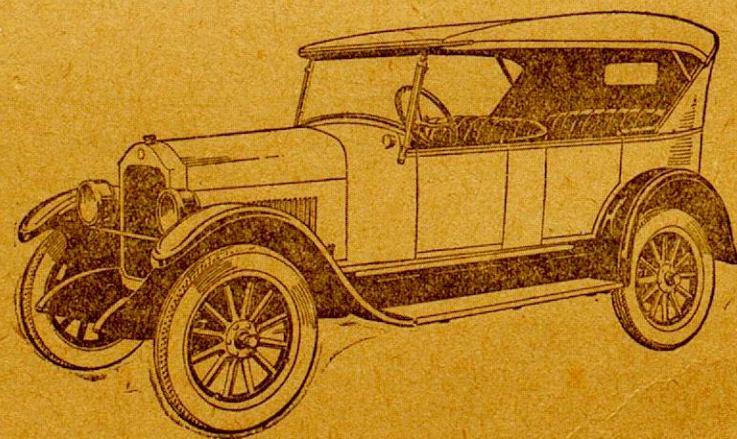
Un día entre pantanos, zanjas, arenas y otras características del automovilismo invernal

Primero — Segundo — Unicos en llegar a la meta

RUGBY

Día tras día el sensacional Rugby apunta otro triunfo en su envidiable foja de hazañas—otra prueba de su gran potencia e innegable superioridad

VISITENOS Y PERMITANOS CONVENCERLO



Dobl faeton \$ 2140 m/n s/w Bs. Aires

Importadores: **Ditlevsen & Cia.** BUENOS AIRES Casa Matriz: Cochabamba 64 Exposición - Venta Avenida de Mayo 600

Agente en Misiones: **Simón Sturich** Calle COLON No. 368

Cabiró Veritas



Máquina para Cover y Bordar la más perfecta entre sus similares Academia de Bordados con enseñanza hasta obtener Diploma de Profesora Nuestros precios no tienen competencia Pasen y se convencerán Calle Sarmiento 395—al lado de Agustín Parodi—Posadas Único Agente: **LUCAS ORDIERES**

† Miguel Onetto

(Q. E. P. D.) Falleció el 21 de Agosto de 1925.

SOMBREROS

Modas, Novedades, Mercería Bisutería, Artículos para regalos, Adornos, Flores, Artículos generales para señoras y bebés, lutos, etc. etc.

NANDUTY

Gran surtido en pañuelos, carpetas, caminos de mesa, visillos, mantillas, etc. etc. de buena calidad y de exquisito gusto a precios fuera de toda competencia.

TRAJES para NIÑOS

Se liquida una partida de trajes para niños de 2 a 15 años entre los que encontrareis desde el más modesto traje hasta el fino terno de casimir, a cualquier precio serán liquidados por abandonar este renglón. Se atienden pedidos del interior.

CASA KURY, BOLIVAR 265. Teléfono 203

ARTIGAS VALENTINO y C^{IA}
 Empresa de Construcciones en General

Contrataciones y administración de toda clase de obras Economía, garantía y solvencia Soliciten planos y presupuestos

Eliás Artigas ARQUITECTO

Escritorio: **SAN LORENZO 339** Teléfono 224

Representantes: de la Sociedad Anónima **TALLERES METALURGICOS**, antes: Rezzonico, **Ottentini y Cia. Construcciones Metálicas** Tiraertería, caños y fierros en general BIBLIOTECA PÚBLICA De Las Misiones

Material digitalizado con fines educativos, culturales y de investigación, en el marco del "Concurso de subsidios para proyectos de preservación documental 2014" del CEHIPE.



CEHIPE

Compañía Mercantil y Transportes Domingo Barón

Los robos de mercaderías en el Ferro Carril N. E. A.

En Montes Caseros se ha determinado el esclarecimiento de estos hechos

Leemos en un diario de nuestro canje:

Hace más o menos un par de meses la empresa del F. C. N. E. A. observaba frecuentes violaciones de vagones de su línea, desaparición de mercaderías consignadas a esta plaza y la de Caseros, conjunto de irregularidades cometidas en forma habilidosa, que ha costado algún tiempo caracterizar en sus detalles y verdadero alcance.

El más reciente caso producido fué un robo de mercaderías consignadas, entre otras, a las firmas locales; Aldaz, Izquierdo y Ferrer, Sosa y Yandín, de la Merced, Santamaría, etc.

El superintendente divisional de tráfico de la mencionada empresa señor Carulla, advertido de lo que ocurría, decidió establecer severa vigilancia en la línea para descubrir a los autores con la cooperación de la policía de Monte Caseros.

Y, como era presumible, resultó que un empleado de la estación Caseros, Abelardo Capará, era el que operaba, violando los vagones y apoderándose de las mercaderías.

El empleado Capará, según se nos informa, tenía una casa de comercio, anexo que se cimentaba con el producto de las maniobras dolosas que cometía aquel.

Un turco, comerciante, también aparece complicado en los hechos.

Persona alemana: desea tomar lecciones de castellano.

Dirigirse a "Esto" en la administración de este diario

Cocinera: Para una fonda en Corpus, se necesita. Sueldo 40 o 50 pesos mensuales.

Dirigirse a este diario.

Jabón Amarillo "MONTEJANO"

Es más puro y resistente que los demás. Más espumoso, limpia mejor y da un olor agradable a la ropa. Por su calidad inmejorable, es un producto que se impone y que no tiene rival.

Para Escritorio
Se alquila, la casa esquina Félix Azara y Belgrano, casi frente a la Aduana, para tratar al lado de la misma.

Macetas
De cemento armado, para plantas en varios tamaños, se hacen a precios módicos. Pedidos, Avenida Corrientes, frente al local de la Gendarmería.

Neumáticos Colorados marca "Fis"
de la casa Lienau, Gey y Cia. de Buenos Aires
Representante en el Territorio: JOSÉ SARTORI
Picada San Javier, kilómetro 32

Propiedades
Se venden varias propiedades importantes y se alquilan casas higiénicas. Tratar con Vicente Gentile

MUY IMPORTANTE

"La Capital"

Mueblería, Colchonería, Tienda y Ropería

de

Ben Sion Abracen

Magnífica exposición de muebles en todos los estilos. Modernos juegos de Dormitorio, Comedor y Sala, juegos de Muebles y piezas sueltas en general a precios que no admiten competencia

CAMAS de hierro blancas de 1 plaza a \$ 18.—m/n
Por \$ 162.—m/n.

Otendrá Ud. un regio juego de Dormitorio, compuesto de: un Ropero con luna un Lavatorio cómoda con luna Mesa de Luz, Cama, Colchón, Almohada, Sábanas y una Frazada de muy buena calidad

VENTAS A PLAZOS Y AL CONTADO
La casa concede créditos en condiciones liberales

Félix Azara 169 al 171
(Al lado Casa C...

LINDA PROPIEDAD REMATE

por MARINO MONTEJANO
El Domingo 29 de Agosto a las 10 de la mañana en mi escritorio Buenos Aires 293, por cuenta de su dueño, con una base infima y en el lugar de más progreso de la ciudad:
Tres hermosos lotes sobre la calle Ayacucho y Salta la esquina tiene 23'9" x 18'9" y los otros de 11'9" sobre la calle Ayacucho por 42'9" de fondo. Base \$ 5.00 y \$ 4.00 el metro cuadrado. Están ubicados frente a la casa de José Swegler a una cuadra de la Cárcel. Por más datos y forma de pago ocurrir a mi escritorio.

Relojería "Svea"
de
Hennig Andersson

TALLER DE COMPOSTURAS de Relojes, Máquinas de escribir, Gramófonos, Armas y toda Mecánica fina.

AYACUCHO 492
Posadas Misiones

Aviso
Persona seria de 28 años de edad, desea socio capitalista para implantar industria en el país, o empleo. Sabe escribir a máquina y la tiene. Tenedor de libros y conocimientos generales. Dirigirse por carta a esta administración.

Ministerio de Agricultura de la Nación

Dirección General de Enseñanza Agrícola

ESTACION EXPERIMENTAL DE LORETO

LICITACION

Llámanse a licitación por el término de (10) diez días a contar desde la fecha, para la venta de VEINTE Y SIETE MIL (27.000) kilos más o menos de yerba cañada y embolsada de la cosecha del corriente año, de este Establecimiento; a entregarse en la Estación Experimental de Loreto.

Los interesados harán sus propuestas en el sellado correspondiente, al Señor Director General de Enseñanza Agrícola, las que deberán remitir a este Establecimiento, por la Oficina del Correo de Santa Ana (Ms.) bajo sobre certificado o personalmente.

La venta será adjudicada al Señor proponente que fuera aceptado por la Superioridad.
Estación Experimental de Loreto Agosto 17 de 1926.

LA DIRECCION

Edicto

Por disposición del señor Juez Letrado del Territorio Doctor Ramón F. Vázquez, se hace saber por ocho días a los acreedores de la quiebra de Don Felipe Simón Labande, que ha sido puesto en secretaría el estado presentado por el síndico y proyecto de distribución de un dividendo provisional. Posadas, Junio 26 de 1926.

NRO. DOMINGUEZ TEJERA Secretario

Por disposición del señor Juez Letrado del Territorio, S. S. el doctor José María Guzmán, se cita, llama y emplaza por el término de treinta días, a todos los que se consideren con derechos, sea como acreedores o herederos, a los bienes quedados por fallecimiento de Manuel Dutra, o Filio Manuel Dutra, o Filio Dutra, para que se presenten a deducir sus acciones en forma por ante Secretaría del autorizante, bajo apercibimiento de lo que hubiere lugar en derecho.

Posadas, Agosto 14 de 1926.
RAMÓN E. ESPICHIN Secretario

Por disposición del señor Juez Letrado de Misiones, doctor Ramón F. Vázquez, se hace saber por treinta días, a los que tuvieren que formular oposición que los Señores Mazal Hermanos y Compañía se han presentado solicitando título de posesión treintanaria del lote cuatro de la media manzana Norte N.º 64 que forma la esquina de las calles Santa Fé y Buenos Aires de esta ciudad.

Posadas, Agosto 18 de 1926.
NRO. DOMINGUEZ TEJERA Secretario

Por disposición del señor Juez Letrado del Territorio, Doctor José María Guzmán, se cita, llama y emplaza por el término de treinta días, a todos los que se consideren con derechos, sea como acreedores o herederos, a los bienes quedados por fallecimiento de don SEBASTIAN AVALOS, para que deuncen sus acciones, bajo apercibimiento de ley.

Posadas, Agosto 18 de 1926.
LUIS JORGE ROJAS Secretario

ATENCION

Automóviles-Camiones OVERLAND

Los mejores para el Territorio.

Con grandes facilidades de pago



\$ 1.995

Con gomas "CORD" sin talón

Cortés Hnos.

Fabricantes de las mejores Carrocerías

Accesorios y Lubrificantes

Pidan informes y folletos

Stock permanente de repuestos en general

642-JUNIN-645

NO SE DEJE VD. ENGAÑAR
Compre en casa de confianza

La **Mueblería "EUROPEA"**
Le servirá bien y lealmente

15 años establecido **PEDRO CHAPOV**

COLON 167 al 173 POSADAS

"EL CHIC"

Recibió un surtido colosal de calzado en colores de gran moda, breis, habana, breis de rose y vaso en negro lamé y bronce a precios sin competencia.

Calzados para hombre y varón. Medias seda alta garantido el resultado a \$ 1.20, seda natural a \$ 3.50. Medias para niño en escocés y seda.

Jersey por metros, fantasía en general. Encajes en colores, blanco, negro y lamé. Collares, hilo D.M.C. en todos los colores.

Félix Azara y Santa Fé

A. S. NIELSEN & WINTHER (S. n)

Sucursal ARGENTINA

BUENOS AIRES PASEO COLÓN 478 LIBRE

Máquinas para taller Mecánico

Máquinas para Herre-rías, Hojalaterías y Carpinterías

Máquinas para talleres Ford

Herramientas en general

Representantes para Misiones: **JACQUES DE CHAMBRIER & Cía.**

POSADAS COLÓN 220

Se vende

Muy barato un automóvil Chevrolet usado pero en muy buen estado. Tratar en la Administración de este diario.

Por \$ 175.—

comprará usted en la casa Cohan, Mueblería y Colchonería, un juego de dormitorio compuesto de ropero, lavatorio, mesa de luz, cama de hierro esmaltada en blanco con elástico imperial reforzado, colchón y almohada.

En cedro lustrado y lunas biseladas

FEKIX AZARA 224/226

Se necesita Corredor activo, bien relacionado con familias. Viático y comisión; se exige pequeña garantía de lo que se le entregue.

Panadería y Fideería

"25 DE MAYO"

SARUBBI HERMANOS

La más antigua e importante del Territorio. — Única premiada por sus insuperables productos DIPLOMA DE HONOR Y MEDALLA DE ORO. Exposiciones universales internacionales

OFESIONALES

Dr. José M. Ríos
Medicina general — Enfermedades de niños
Consulta de 7 a 10 y de 13 a 17
Santa Fé 339 POSADAS

Dr. Rodolfo F. Torres
Médico-Cirujano
Ex-interno de los hospitales Duraz de Mijar
Medicina general
Especialmente señoras y Niños
Consultas de 8 a 11 y 14 a 17
Los domingos en Candelaria de 8 a 12
Buenos Aires 514. (Casa de la sucesión Ruzglin) — POSADAS

Dr. Antonio Aquino
DENTISTA
Consultas: de 7 y 30 a 12 p.m.
Calle SARMIENTO No. 276
Casa de Barthe (Altos)

Clínica Dental
a cargo del Cirujano Dentista
Carlos E. Campbell
Consultas: 7 1/2 a 11 1/2 y 15 1/2
SARMIENTO 266

Julia Vargas
PARTERA NACIONAL
Ofrece sus servicios profesionales
San Luis 330 Posadas

JULIA B. DE BLANCO
Partera diplomada en la Universidad de Buenos Aires
Ex-primera partera de la Maternidad del Rosario
Consultas de 14 a 16
Hay Teléfono
Avenida Roque Pérez 428,

María Hierro
Modista de Corte y Confección
Se hace todo trabajo de su especialidad
Precios módicos
de Febrero esquina Rioja
Teléfono 160

J. Leandro Mierez
Médico - Veterinario
San Martín 113 Posadas

Moisés Mergui Benchinol
CONTADOR "Mercantil"
De la "Universidad Americana" de Buenos Aires
Ofrece sus servicios. Pruebas a satisfacción
BAJADA VIEJA Misiones

IS JORGE ROJAS
ESCRIBANO NACIONAL
Secretario del Juzgado Letrado a cargo del Dr. José M. Guzmán
Corresponsales en Buenos Aires para inscripción de Títulos en el Registro de la Propiedad
AYACUCHO 330

J. J. LORES VALDEZ
Tenedor de Libros-Dibujante
Se dan lecciones-Se aceptan trabajos
Félix Azara entre C. Alvarez y Roque Pérez
Posadas Misiones

Academia de Corte y Confección
"Gran Chic Parisien"
La profesora de Corte y Confección sistema "Gran Chic Parisien", señorita ELENA RATHHOF, se ha hecho cargo de la Academia que dirigía la señorita Lea Ponte la que quedó instalada en la calle Colón 561 donde ofrece sus servicios profesionales.
Se otorgan diplomas de profesoras de Corte y Confección.
También se dan lecciones de bordado

Para comer bien visite Vd. la FRUTERIA Y FIAMBRERÍA
"Buenos Aires"
Siempre encontrará cosas nuevas y recién recibidas
S. PLANTIER y Cia.
Félix Azara 242
Teléfono 145 Posadas

Compañía Mercantil y de Transportes Domingo Barthe (S. A.)

MADERAS ASERRADAS
Existencia permanente de tablas, tablones, tirantes, listones, alfagías, etc. de cualquier clase de madera. Se venden a precios sumamente reducidos en el "Aserradero BARTHE".
Se liquidan también las existencias viejas a precios increíbles, todos los días de 7 a 10 horas en el mismo ASERRADERO.
Se atiende igualmente cualquier pedido en nuestro Depósito de la Casa negocio (calle Félix Azara) donde encontrarán siempre cualquier clase de madera
APROVECHEN Sres. Constructores-Contratistas y Público en general

FABRICA DE CAMELOS Y BOMBONES FINOS
— DE —
TOMÁS MAYOL
Elaboración esmerada e higiénica de caramelos y bombones a la altura de los establecimientos similares de Buenos Aires.
Se permite la visita a toda hora del día para ver las materias primas que se emplean.
En esta fábrica trabajan diariamente 15 niñas envolviendo caramelos y bombones
SAN LORENZO 513 POSADAS-MISIONES

SECRETAS - Clínica Dr. Matti
De carácter rebelde o mal curadas
Cura garantida por nuevo y único tratamiento racional
Informes por correspondencia
DEFENSA 893 BUENOS AIRES

Almacén, menaje y Panadería
— DE —
HIERRO Hnos.
VENTA DE GALLETA FRESCA — GRAN SURTIDO EN COMESTIBLES EN GENERAL.
Colón esquina Rioja Posadas (Misiones)

PARQUE - HOTEL
CASA DE PRIMER ORDEN
SERVICIO RESTAURANT Y A LA CARTE
AVENIDA ESPAÑA
(FRENTE AL BELVEDERE)
ASUNCIÓN (PARAGUAY)
Prop. ADOLFO CANALE

LA ANTIGUA Y ACREDITADA TALABARTERIA Y TAPICERIA
— DE —
FELIPE SOKOL
Se trasladó a
SARMIENTO esquina COLON
(Antigua casa SANCHEZ y PAGÉS)
Frente al PALACE HOTEL
un nuevo y más amplio local
POSADAS MISIONES

COCINAS ECONÓMICAS
a precios de fábrica
Hojalatería Alemana. Camino al Zaimán.
Posadas-Misiones

Gran Ocasión
Colchones de Lana
de 1 plaza con 10 kilos de lana, a \$ 33.90
de 2 plazas con 20 kilos de lana, a \$ 62.10
Lana y Cotín de primera
JUAN OLSEN
Ayacucho 454 Posadas
(Frente a la cárcel)

JUAN RIEDEL
Profesor de Dibujo y Pintura
[Perspectivas, Sombras y Proyecciones—Acuarela, Oleo
Retratos (ampliaciones según fotografía) al Oleo y Lapiz carbón
Se dan clases a domicilio
TEL. 330
Posadas

Taller de Composturas
— DE —
Nicolás Basile
Material digitalizado con fines educativos, culturales y de investigación, en el marco del "Concurso de subsidios para proyectos de preservación documental 2014" del CEHIPE.

LA "Casa Barthe"
De Posadas

Por Fin de Estación y para dar entrada al nuevo SURTIDO DE VERANO

LIQUIDA por 15 días solamente desde el 18 al 31 del corriente, en los Ramos de:

- TIENDA, MERCERÍA, CAMISERÍA, SOMBRERERÍA, ZAPATERÍA y LIBRERÍA**

haciendo en estas Secciones un **Descuento del 20%** sobre los precios marcados

En los Ramos de:
Ferretería, Pinturería, Bazar y Menaje 10 % de Descuento
INTERESANTE
Hacemos notar que, los precios marcados de VENTA son bien equitativos

La Liquidación no se prolongará

Venta de terrenos en la planta Urbana con facilidades de pago

Subdivisión del Solar S. E. de la Manzana N. 2 (Córdoba esq. Av. L. Gibaja)
Estos terrenos están ubicados en lo más pintoresco de la Ciudad, con hermosos panoramas al río Paraná, próximos al puerto y a la Estación del F. Carril.
Personas de buen gusto aprovechar, es lo ideal para vivir
Lote N.º 1—de 20 x 50 Vs. con edificio, frente a la calle Córdoba
" " 2—de 14 x 30 " esquina calle Córdoba y Av. L. Gibaja (Vendido)
" " 3—de 12 x 30 " frente a la Avenida L. Gibaja
" " 4—de 12 x 30 " " " " " "
" " 5—de 12 x 30 " " " " " "
" " 6—de 12 x 25 " " " " " " (Vendido)
" " 7—de 12 x 25 " " " " " " (Vendido)
Solar S. O. Manzana Número 3—Calle Rioja esquina General Paz
Lote N.º 1—12 1/2 x 50 Vs. frente a la calle Rioja
" " 2—12 1/2 x 50 " " " " " "
" " 4—15 x 25 " " " " " " General Paz
" " 5—15 x 25 " " " " " "
Lote de 20x22 Vs. del Solar N. O. Manzana N.º 94—calle San Martín esquina San Lorenzo—ubicado en el corazón de la ciudad
Solares S. E. y S. O. de la Manzana Número 8—calle Santiago del Estero y Avenida Lázaro Gibaja
Lote N.º 1—de 12 x 50 Vs. frente a la Avnida Lázaro Gibaja
" " 2—de 10 x 50 " " " " " "
" " 1—de 10 x 50 " " " " " " calle Santiago del Estero
" " 2—de 10 x 30 " " " " " " "
" " 3—de 10 x 20 " " " " " " "
Lotes de terreno en Concepción de la Sierra, Candelaria, Cerro-Corá, Corpus y San Ignacio
Tratar en mi escritorio calle San Martín No. 155.
JACINTO RECA

Terrenos en venta en el ejido del Municipio de Posadas
TERRENOS.—Lote E. Manzana 202, calle San Lorenzo, cerca de la A. Pública, mide 17.40 x 43.30 de fondo.
Solar N. Oeste Manzana N.º 6, frente a la Panadería Orbe & Urrutia, mide 43.30 x 43.30.
Lote 13 de la Chacra N.º 12, próximo a la casa del señor Teodoro Kopf, y hospital Regional, mide 43.30 sobre la calle Esperanza por 77.94 de fondo.
Terreno en Candelaria (Misiones) Una chacra, de la Fracción C. del Lote Agrícola N.º 5.
Informes: CHEMES Hnos., Tienda "San Jorge".

"LA REFORMA"
Compañía de Seguros de Incendios y Vida
IMPORTANTE VENTAJA
Art. 7 de sus Estatutos — Entrega a sus asegurados al efectuar el pago, un vale de acción gratuito por cada Cincuenta pesos de prima pagada por el Seguro de Incendio.
Dirijirse a **JACINTO RECA**
Agente en el Territorio
POSADAS Rloja 234

USE EL TELÉFONO
No salga los días grises.
No haga sus compras sin averiguar precios.
ECONOMICICE
Con las diferencias de precio paga el abono.
Pidan datos Central Telefónica.
USE EL TELÉFONO
CENTRO DE CONOCIMIENTO BIBLIOTECA PÚBLICA DE LAS MISIONES

Juan B. Mola & Cía.

Casa importadora y Almacén por mayor

Especialidad en yerba argentina marca "MOLA"

Concesionarios de los acreditados productos QUILMES. Tres Artículos insuperables: Cerveza CRISTAL, BECK y MALTA. Concesionarios del acreditado vino LEPANTO, el que más se vende en el Territorio. De la inmejorable Sal nacional DOS ANCLAS y de las famosas Cajas de Seguridad SANTAMARÍA

PRODUCTORES DE MADERAS

Navegación a vapor del Alto Paraná, servida con el cómodo vapor "IBERÁ C". Servicio especial de cargas, con chatas, hasta Corpus

Casa Central: POSADAS-MISIONES SANTA FÉ 113 al 419

Escritorio en BUENOS AIRES BARTOLOMÉ MITRE 1265

PEDRO NÚÑEZ & Cía.

Productores de Yerbas y Maderas

Navegación del Alto Paraná con servicio para cargas y pasajeros.—Almacén, Tienda y Ferretería por mayor y menor.

Aserradero con venta de toda clase de maderas y molino de yerba donde se elabora la tan acreditada marca "ITACUÁ".

Concesionarios de las cervezas Pilsen y Africana extracto doble de paladar delicioso y las de menor graduación alcohólica.—Venta de las máquinas de coser "NAUMANN".

Casa Central:

SAN LORENZO 316—Posadas

Escritorio en Buenos Aires

AVENIDA DE MAYO 1320

"La Palma" Elaboración de Masas y CONFITERÍA

Se reciben por todos los trenes fiambres, quesos y frutas de todas clases.

Se atienden pedidos por teléfono

COLON 240—Teléfono No. 11

Posadas-Misiones

Dr. Raúl Pedro Fernicola ABOGADO

Atiende en su estudio Jurídico contando con Abogados correspondientes en Buenos Aires, Paraná, Corrientes y Mendoza

Posadas Colón No. 324 Misiones

Jacobsen Hnos.

Constructores Mecánicos y Navales

Talleres y Varadero en el Puerto

Empresa de Navegación EN EL ALTO PARANÁ

Servicio de cargas y pasajeros con el rápido buque motor

"Ciudad de Posadas"

Entre Posadas, P.to Aguirre (Iguazú) y escalas

Con salidas fijas los días 2, 7, 12, 17, 22 y 27

Salidas de Pto. Aguirre días 4, 9, 14, 19, 24 y 29

Servicio especial de cargas y pasajeros con el rápido buque motor

"CUÑATAY"

Entre POSADAS, SANTO PIPÓ y escalas

Salidas los Lunes, Miércoles y Viernes a las 8 hs.

Salidas de Santo Pipó los Martes, Jueves y Sábados a las 8 horas

Flete único para Santo Pipó y escalas \$ 12.— los 1000 kilos, por medida \$ 0.30 el pie cuadrado sin otros gastos

Unicos agentes para Misiones de la Compañía Petrolera "BALÚ" el mejor lubricante para automóviles y Motores Marinos

PIDAN PRECIOS

Agencia Marítima y Despachantes de Aduana

Santa Fé 427

POSADAS

MISIONES

FOA & TERAN Acopios Frutos del País

CUEROS

CERDAS

MADERAS

YERBAS

MIEL

CERA

POSADAS

Calle Buenos Aires 450

"LA CARGADORA"

TARIFA ESPECIAL DE CARGAS No. 69 entre estaciones

FEDERICO LACROZE Y POSADAS

Por cada mil kilos, divididos en fracciones de diez kilos

Clase A. TARIFA \$ 28.50 cjl.	Clase B. TARIFA \$ 32.50 cjl.	Clase C. TARIFA \$ 77.50 cjl.
Alambre Azúcar en bolsas Portland Hierro Grasa Harina Jabón Kerosene Papas Porotos Sal común y Roca Líquidos en cascos Acero Alpiste Aceite comestible Arroz Arvejas Alquitrán Anillos en cajones Cable crudo Cables Hierro y Plomo Carbón de piedra Cajón de fragua Farcia Esmerinas Mármol en cajones Polvo tabaco Resina Uchó Sabo en cascos Vidrios comunes Sena cáustica Rosarios en cajones	Todo artículo de Almacén no especificado anteriormente: Tienda Librería Cigarrería Farmacia Droguería Mercedería Ropería Talabartería Zapatería Fardos arpillera Bolsas vacías	Muebles Colchones Juntas Estopa Básculas Behederos Damajuanas vacías Escaleras Escobas Ataúdes y demás artículos, no especificados en las tarifas anteriores.
Recomendamos muy especialmente a los señores comerciantes se sirvan indicar en sus pedidos a las casas vendedoras que entreguen sus mercancías a La Cargadora, que no haciendo esta indicación sucede que los remitentes entregan las notas de empaque a otras empresas, resultando el fraccionamiento en las cargas, lo que implica siempre aumento de gastos en transporte que el comerciante debe evitar en lo posible.		
El flete mínimo por cada consignación será 5 \$		
NOTA: Las cargas recogidas en domicilio Buenos Aires con nuestros carros, se cobrará el acarreo proporcional por separado.		
Buenos Aires, Julio 1 de 1924.		
"LA CARGADORA" Bolgrano 528 Escritorios: Galpón No. 2, Lacroze (C.R.A.)		
Agente en Posadas: Juan B. Mola & Cía.		

Se alquilan: casas baratas. Tratar con la Vda. de Meseguer. (Jabonería Montejano).

SORPRENDENTE!

Es el surtido de casimires y paños para sobretodos y perramus que recibió esta casa para este INVIERNO.

Todas las prendas son confeccionadas por personal de reconocida competencia, bajo la dirección del mismo propietario.

Unica casa en esta ciudad que cuenta con la gran máquina a vapor Hoff-Man la que no solo asegura el perfecto planchado de los trajes dejándolos como nuevos, sino tambien contribuye eficazmente a su duración.

Casa LAURITTO

Sastrería Fina

Félix Azara 178

Posadas-Misiones

Mueblería y Colchonería "CASA COHAN"

Fábrica Eléctrica de Muebles

Se hacen Juegos de muebles y muebles sueltos según indicación de los Señores clientes

Camas de hierro esmaltadas — Colchones de lana y estopa — Se hacen composturas de camas de hierro y de elásticos de todas clases

Se cambian los tejidos a elásticos de hierro y de madera

Se embalan muebles—Ventas con facilidades de pago

Exposición y Fábrica: Félix Azara 224/225 Posadas (Misiones)

El Buen Tono

CASA ESPECIAL EN ARTICULOS PARA HOMBRE Temporada Otoño - Invierno 1926

Presenta a su distinguida clientela la más completa colección de sombreros de las mejores fábricas nacionales y extranjeras

Tipo reclame 12.⁵⁰ - 12.⁹⁰

Única casa depositaria de los sombreros "Borsalino" de fama mundial

Perramus-Sobretodos-Trajes-Corte y confección de rigurosa moda

Artículos de viaje

Créditos por mensualidades BOLIVAR 262-Posadas

La SASTRERIA sobre medida

que goza de mayor reputación en Posadas.

La que solo ofrece casimires Ingleses de genuina procedencia.

La única

que garantiza toda ejecución, por cuanto dispone de cortadores especialistas, capaces de satisfacer los deseos más exigentes;... y finalmente, la que le brinda a los precios más convenientes.

Esto lo encontrará Vd. visitando la casa

Terzi

Colón 278

Posadas

Sábado 21 — EL HALCON DE LOS MARES — Teatro Español

PINTURA DUCO

Y LAQUE DUPONT

La más durable - La más vistosa

Aplicada por personal idóneo

Sánchez y Pagés

Bolívar 235

Posadas

Por más grandes que sean los avisos no se deje engañar

Isasa y Scholz

Es la casa atendida por sus propios dueños y con personal competente y será siempre la más barata y mejor surtida tanto en Tienda y anexos como en

Almacén, Ferretería, Pinturería, Bazar, Menaje, etc., etc.

Máquinas de coser y bordar GARZA son las mejores; de escribir TRIHUMPH no tienen rival. Agrícolas CANADIENSE de óptimos resultados por su solidez y economía; herramientas y materiales para todos los oficios.

Anexo: Panadería, Fideería, Fábrica de Galletas

Visiten nuestros salones de exhibición y ventas y se convencerá de la bondad y precios de los mismos

Compañía Mercantil y de Transportes DOMINGO BARTHE (S. A.)

MADERAS ASERRADAS—Existencia permanente de tablones, tablas, tirantes, alfajas, listones, tapa-junta, piso y cielo raso cepillado y machimbrado: en el Depósito Calle 3 de Febrero esquina Sarmiento—Precios sin competencia

Mercaderías Generales Cerveza "PALERMO", Blanca "VICTORIA", Negra "SALVATOR", EXTRACTO de MALTA Son productos inmejorables. Plácese en todos los Almacenes y Confiterías.

Yerba-mate paraguaya marca "Bandera" es la mejor.—Lámparas eléctricas "Oerem" las más económicas y durables.—Materiales eléctricos de todas clases.—Cuelinas económicas y Belaceras alemanas de todos tamaños

Navegación al Alto Paraná vapor BELL

Material digitalizado con fines educativos, culturales y de investigación, en el marco del "Concurso de subsidios para proyectos de preservación documental 2014" del CEHIPE.

Precios suscripción:	TÉRMINO EN	Ciudad	INTERIOR
	Por un mes	\$ 1.40	\$ 1.80
	Por tres meses	\$ 4.20	\$ 5.40
	Por un año	\$ 16.80	\$ 21.60

El aviso, constituye la fuente de ganancias del comercio moderno. Busque en estas páginas uno que le interesa

EL ATENTADO

A la salud pública se realiza muchas veces en forma inconsciente por el descuido o falta de pericia en quienes elaboran la yerba mate.

En el **Molino Eléctrico** de Heras y Heras se han tomado todas las precauciones para que la elaboración de la yerba sea sometida a su más estricta higiene y a la pericia de un técnico conocedor, a fin de evitar mezclas nocivas e inferiores.

En esta forma **PRESENTAMOS** nuestra marca:

La yerba **ÑANDEYARA** es una garantía para la salud pública. Sus condiciones terapéuticas hacen honor a sus elaboradores y atestiguan la honestidad de sus procedimientos.



Tomar un Mate con la yerba **ÑANDEYARA** equivale a sentirse contento y demostrar un gusto refinado superior. No tome mate con otra yerba que no sea la exquisita **ÑANDEYARA**

que ampara una yerba mate Superior a todas las existentes. A los técnicos conocedores, a los comerciantes y al público en general invitamos a **Solicitar muestras gratis** a título de prueba y, tenemos la seguridad que una vez probada la yerba **ÑANDEYARA** quedará consagrada como la **mejor yerba que se elabora para el consumo público.**

HERAS y HERAS